

Sebastián Gray Avins

ARQ
56

Cálculo estructural
Raúl Barrios, Barrios & Montecinos
Ingenieros calculistas

Construcción
Biggemann & Datwyler Ltda.

Materialidad
albañilería armada de bloque
de concreto texturado a la vista,
carpintería de acero tubular,
cubierta zinc-aluminio,
ventanas de aluminio termoesmaltado.

Iluminación
Oriana Ponzini

Superficie terreno
5,000 m²

Superficie proyectada
307 m²

Año proyecto
1999

Año construcción
2000

Casa Montaner, Zapallar

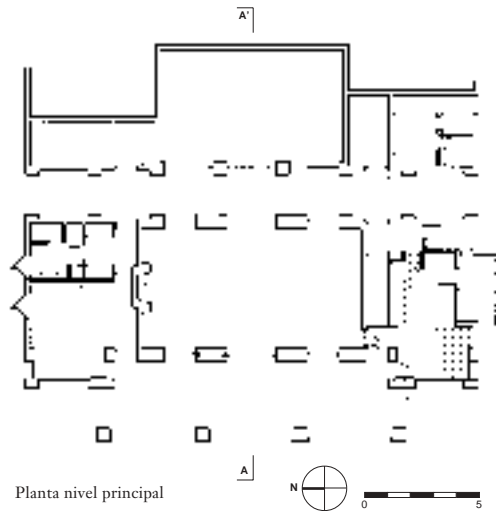
Esta obra explora la idea de “villa” en el sentido de casa con un salón en medio del gran paisaje y en situación de dominio de los cuatro puntos cardinales. La composición simétrica y de inspiración clacisista, con énfasis en el contrapunto de vanos y llenos, se subraya con el uso de materiales económicos y modernos: albañilería armada de bloques de concreto a la vista (texturado hacia el exterior y con cantería allanada, lechada de cemento y pintura hacia el interior), escuadrías de acero esmaltadas, madera terciada, techos planos, paramentos vidriados. La masa de muros y pilares, con sus vanos tragados y alféizares prefabricados, es consecuencia de las posibilidades propias del bloque de hormigón. El terreno en pendiente ayuda a organizar la planta principal como una sucesión de recintos desde un patio interior excavado (“un jardín secreto con cuatro magnolios”, que integra el sol del oriente a la casa), galería (acceso y distribu-

ción), salón con chimenea y lucernario, hasta una terraza sobre el horizonte del mar, confinada por pilares, dormitorio y cocina para lograr una sensación de recinto exterior y privacidad con respecto a las construcciones vecinas.

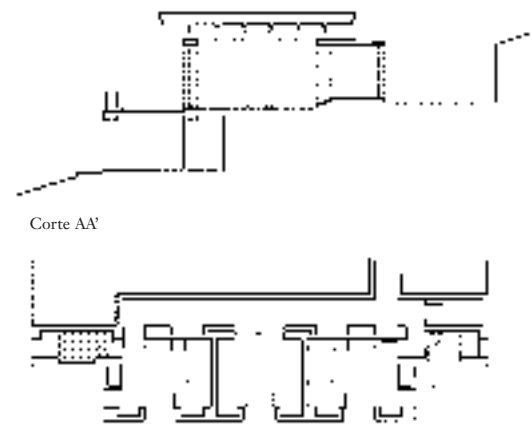
El zócalo alberga las habitaciones para visitas (dos dormitorios con baños y salita), con gran independencia del resto de la casa gracias a la posición discreta de la escalera interior. Estas habitaciones se abren hacia el jardín, con escalera a la terraza principal, la que a su vez se comunica con el dormitorio, cocina y salón, de manera que todos los recintos se relacionan entre sí a través de un circuito de circulación interior y otro exterior.

Sebastián Gray Avins

Arquitecto, Pontificia Universidad Católica de Chile, 1985; SMArchS, MIT, 1988. Entre sus obras recientes destacan las Oficinas Minera Escondida (Las Condes, 1997), Montaje Expo Cumbre (Santiago, 1998 y Premio categoría interior XII Bienal de Santiago) y la remodelación de la Residencia embajada EE.UU (Las Condes, 2000). Paralelamente a su ejercicio profesional independiente, es profesor de la PUC desde 1993.



Planta nivel principal



Corte AA'

Planta zócalo



Fotografías de Giuseppe Bruccleri