

Philippe Blanc Cavieres

**Arquitecta Asociada**  
Marlene Fischer (galpón)

**Ubicación**  
Cauquenes 6149, Cerro Navia,  
Santiago

**Mandante**  
Luis Felipe Carrandi

**Cálculo Estructural**  
Tomas Fischer

**Construcción**  
Matias Stamm (Galpón) y Pablo  
Oruz (módulo de servicios)

**Materialidad**  
Acero, vidrio, policarbonato  
ondulado

**Superficie terreno**  
1.200 m<sup>2</sup>

**Superficie galpón**  
540 m<sup>2</sup>

**Superficie módulo**  
80 m<sup>2</sup>

**Año proyecto**  
2000

**Año construcción**  
2000-2001

## Fábrica de Tractoniveladoras

El proyecto es una fábrica de tractoniveladoras y construcción de aviones ultra ligeros.

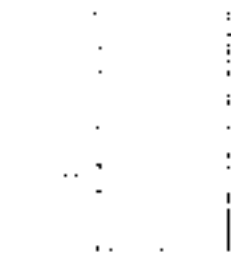
Uno de los hechos centrales de una fábrica es el tiempo, los horarios, la hora de almuerzo, el fin de la jornada, etc. Las actividades se van ordenando en torno a estos tiempos de producción y descanso. Se propone entonces separar los elementos del programa en distintos volúmenes de manera que cada cambio de horario esté marcado por un recorrido con el fin de que los espacios no sean agobiantes (no se está todo el día en el galpón) y como una manera de recoger los momentos de ocio. De este modo, se ordenan las actividades de la fábrica en tres volúmenes separados: las oficinas en una casa existente en el sitio, el montaje y construcción en una nave de producción, y los

servicios en un pabellón de acero. Dentro del pabellón están los camarines en un primer piso y el comedor en un segundo piso conectados por una escalera exterior, cuyo primer peldaño largo se encuentra a una altura de asiento y llega al segundo piso a una terraza exterior.

Se utilizan paramentos de vidrio transparente en el comedor, vidrio acanalado (translúcido) en los camarines y policarbonato ondulado en el galpón. Esto con el fin de que las actividades sean percibidas desde los recorridos, el interior del galpón desde las oficinas y el comedor desde el galpón.

**Philippe Blanc Cavieres**  
Arquitecto PUC, 1999. Ha trabajado en las oficinas Baixas-Del Río y de Teodoro Fernández. Desde el 2000 combina su trabajo en forma independiente con su actividad como profesor instructor en la Escuela de Arquitectura de la PUC.

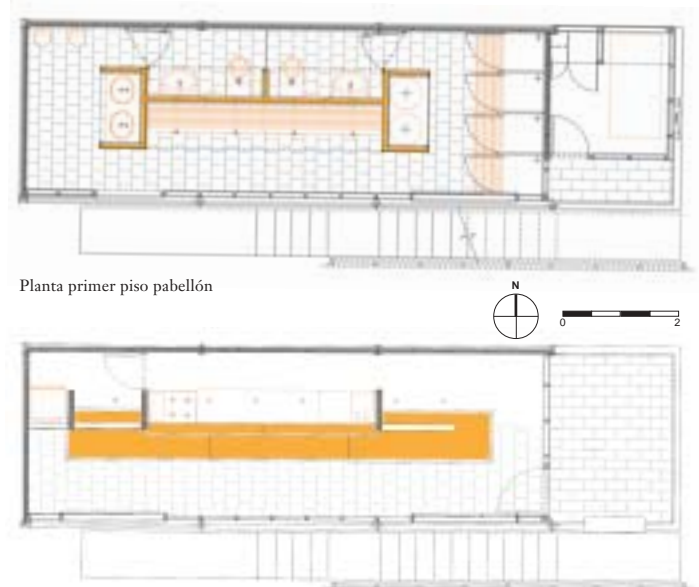
ARQ  
59



Corte transversal pabellón



Elevación oriente pabellón



Planta segundo piso pabellón

