

Jonathan Holmes

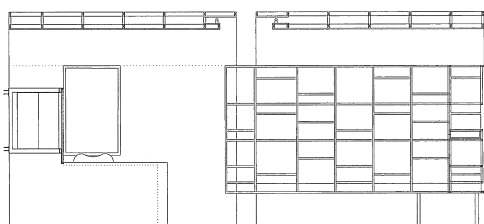
Ubicación La Pastora esq. Isidora Goyenechea
 Mandante Unicef Chile
 Construcción Ariel Farías y Rodrigo Lagos
 Materialidad Radier afinado, pino y volcánita en cielo y tabiques. Muebles de acero pintado, placa terciado y vidrio
 Superficie interior 38 m²
 Superficie exterior 25 m²
 Año construcción 2001
 Fotografía Robert Holmes



Vista desde la esquina



Detalle vitrina biombio



Corte BB'

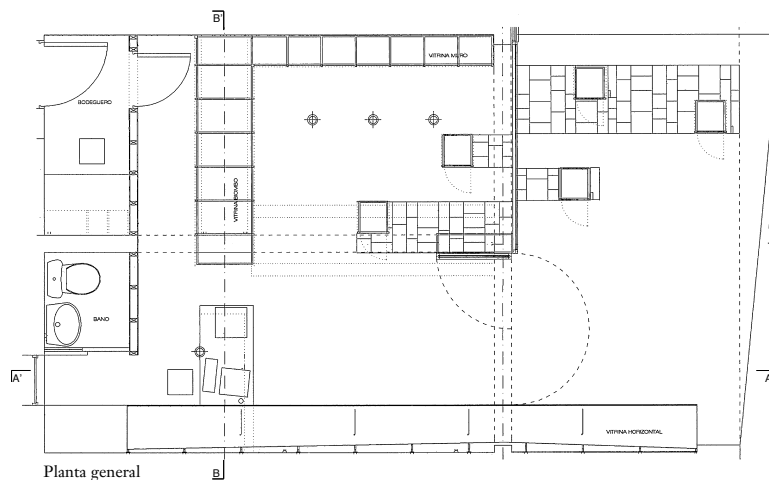
Remodelación tienda Unicef Chile

El encargo, la remodelación de la actual tienda Unicef, consistió básicamente en mejorar la utilización del lugar y aumentar la capacidad de almacenaje y exposición de productos. El proyecto se centró en 'limpiar' el lugar y en generar una lectura abstracta a partir del espacio despejado. Para ello se eliminaron muebles, cielos, tabiques, pavimento, iluminación, revestimiento de los muros. Sólo se conservaron los elementos que conformaban el espacio básico: un baño, dos pilares, una viga, los muros laterales, el vano frontal y una ventana en el muro del fondo.

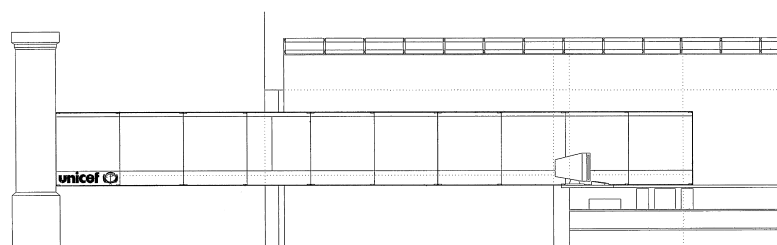
Los nuevos elementos buscaron marcar la

profundidad de la tienda aprovechando el antejardín. Se construyó un radier único y una vitrina de acero plegado desde el fondo hasta la vereda; un mueble de almacenaje y exposición en 'L' de tubos de acero y terciado pintado; cinco vitrinas móviles de acero plegado, alineadas en la fachada con la posibilidad de ocupar el espacio exterior; y un cierre de vidrio formado por una puerta de dos hojas y una corredera a través de las cuales la tienda se abre completamente hacia La Pastora.

Jonathan Holmes Harvey
 Arquitecto, Pontificia Universidad Católica de Chile, 2000. Actualmente trabaja con Cecilia Puga.



Planta general



Corte AA'



Vista general etapa de construcción