

Mauricio Léniz  
Claudia Paublo

**Ubicación** Av La Dehesa 2035, Lo Barnechea, Santiago  
**Mandante** Patricia Ready  
**Cálculo Estructural** Juan López  
**Constructora** RyH  
**Iluminación** Andrea Vidal  
**Materialidad** Tabiquerías, hormigón visto, vidrio, acero, piedra pizarra y parquet flotante blanco.  
**Superficie remodelación** 240 m<sup>2</sup>  
**Año Proyecto** 2001  
**Año construcción** 2001  
**Fotografías** Patricio Mardones

## Remodelación Galería de Arte Patricia Ready

El proyecto consiste en una remodelación interior para habilitar la mansarda de una casa de estilo y transformarla en una galería de arte.

El diseño deb' resolver dos situaciones complejas dado el contexto de la casa existente:

1. El acceso está en el primer piso y el espacio de la galería está en el segundo. Hab' que resolver esta transición de alguna manera.

2. El espacio del techo y su carácter de ítico deb' a solucionarse de tal forma que la percepción de estar dentro de una mansarda se olvidara.

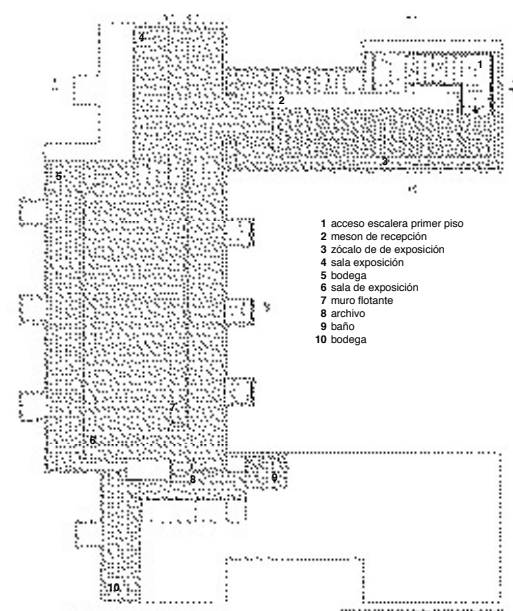
El proyecto se dividió en tres instancias: el acceso, un espacio de llegada y la sala de exposiciones, cada una caracterizada de una manera distinta.

Se diseñaron entonces una secuencia de situaciones interiores de luz y materialidades que desconectarán al visitante de la imagen de casa georgiana en el exterior. Todos los elementos que componen el acceso están diseñados pensando en que se reconocieran como muebles en términos de sus detalles y de su escala.

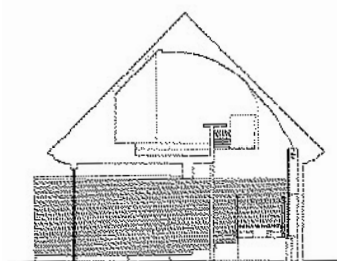
En el espacio de llegada se propone una recepción

y un estar. Se construyeron un mesón de siete metros de largo en hormigón visto para tener computadores conectados a la web y revistas de arte. El cielo a dos aguas se transformó en una bodega independiente de la geometría de la mansarda.

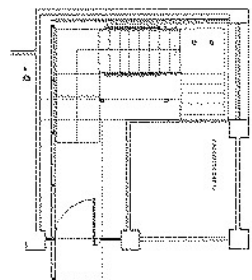
La sala de exposiciones también reconstruye la configuración de los cielos. Estos bajaron a tres metros de altura eliminándose las pendientes interiores. Por otra parte se dispuso longitudinalmente al espacio de exposición un muro flotante a la manera de un biombo para aumentar la superficie de exhibición y definir una circulación. Se diseñaron también espacios de archivo, servicios y una oficina.



Planta segundo piso



Corte



Planta de acceso, primer piso

