

José Luis Ugarte

Casa Enrione

Ubicación Machalí, VI Región, Chile
Mandante Sofía Cáceres
Cálculo estructural Miguel de Pablo
Construcción Antonio Olavarría
Materialidad Albañilería de ladrillo, losas de
hormigón armado, estructura metálica, cubierta de
teja y pavimento de piedra
Superficie terreno 3.300 m², construida 258 m²
Año proyecto 2000, construcción 2001
Fotografía José Luis Ugarte

Esta vivienda emplazada junto a los bodegones de una antigua casa patronal chilena, se concibe como una reinterpretación formal y espacial de éstos, configurando un volumen regular de dos pisos.

Exteriormente, hacia el poniente la casa se cierra con una fachada hermética, conformando el patio de acceso y se abre con una fachada vidriada hacia el jardín oriente, a través de un corredor.

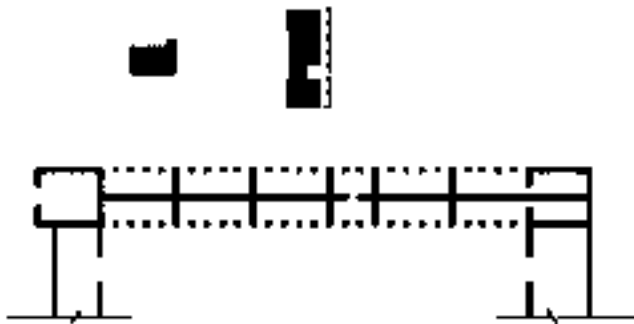
Interiormente, se organiza en torno a un espacio unitario de doble altura, que relaciona

las distintas partes del programa y de éste con el paisaje.

Las circulaciones organizadas linealmente establecen una secuencia de recorridos paralelos que reconocen la tridimensionalidad del espacio unitario.

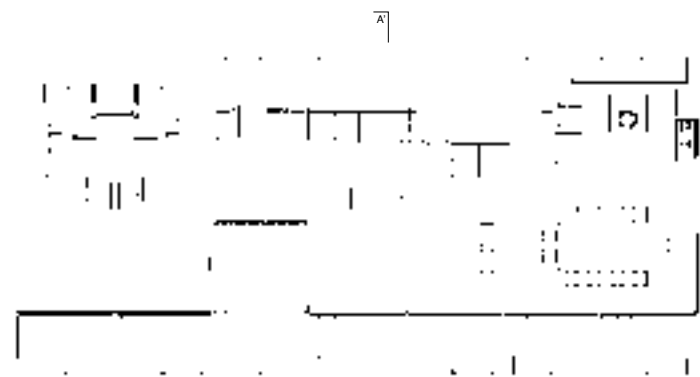
José Luis Ugarte

Arquitecto, Pontificia Universidad Católica de Chile, 1991, y estudios en la Escuela de Arte de la P.U.C., 2001-2002. En 1991 se integra a la oficina familiar Ugarte Arquitectos Asoc. S.A., donde asume como jefe de taller en 1995. A partir de 2000 y paralelamente a su labor en Ugarte Arquitectos, desarrolla proyectos de viviendas unifamiliares de manera independiente.

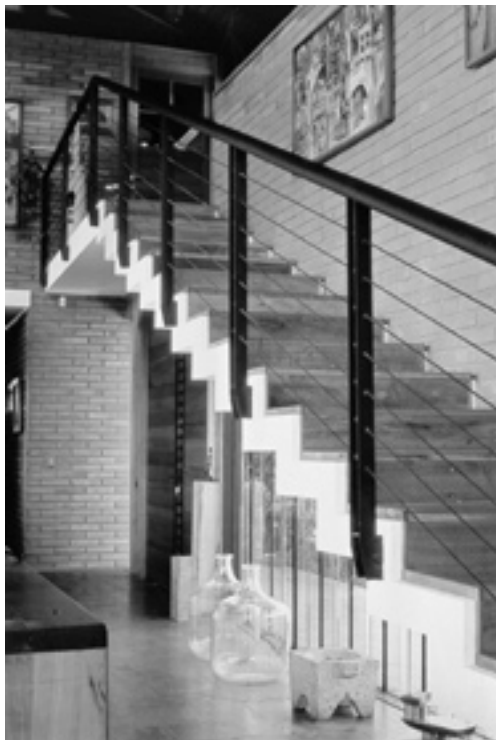


Plano emplazamiento





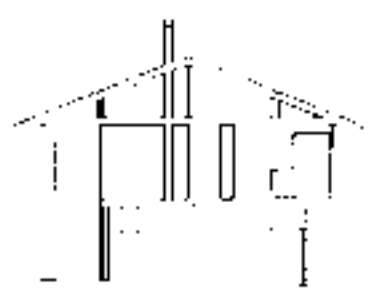
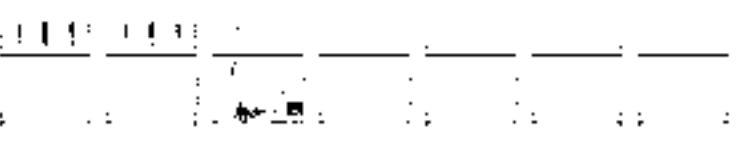
Planta primer piso



Planta segundo piso



Elevación norte



Corte A-A'