

## El libro “Huellas de Edificios” de Eduardo Sacriste,

con plantas desde la antigüedad hasta el siglo XX –todas a la misma escala– sirvió para decidimos a publicar un conjunto de plantas, a escala 1: 250, de arquitectura chilena.

Las plantas se han dividido en dos grupos. El primero corresponde a una serie de casas –viviendas unifamiliares, un colectivo de vivienda social y un loft– construidas entre los años 1946 y 2002. El segundo conjunto, cuyas plantas sobrepasan casi siempre los límites de la página, presenta cuatro edificios incluyendo el ex–hotel Carrera, cuya actual transformación en Cancillería es un enigma para el sentido común. El reemplazo del proyecto ganador del concurso de 2001, una propuesta de igual costo, ha apresurado la decadencia de los concursos públicos en Chile.

Agradecemos a nuestros colaboradores, quienes pusieron a nuestra disposición los dibujos de sus proyectos, y especialmente a Fernando Pérez Oyarzun y a sus alumnos del Seminario “Teoría y práctica del espacio doméstico” de la Escuela de Arquitectura de la U.C., por el material entregado que constituye la base de una parte importante de esta publicación.

## Eduardo Sacriste’s book “Building Footprints”,

showing plan views from antiquity to the 20<sup>th</sup> century all at the same scale, inspired us to publish a set of ground plans at 1: 250 scale of Chilean architecture.

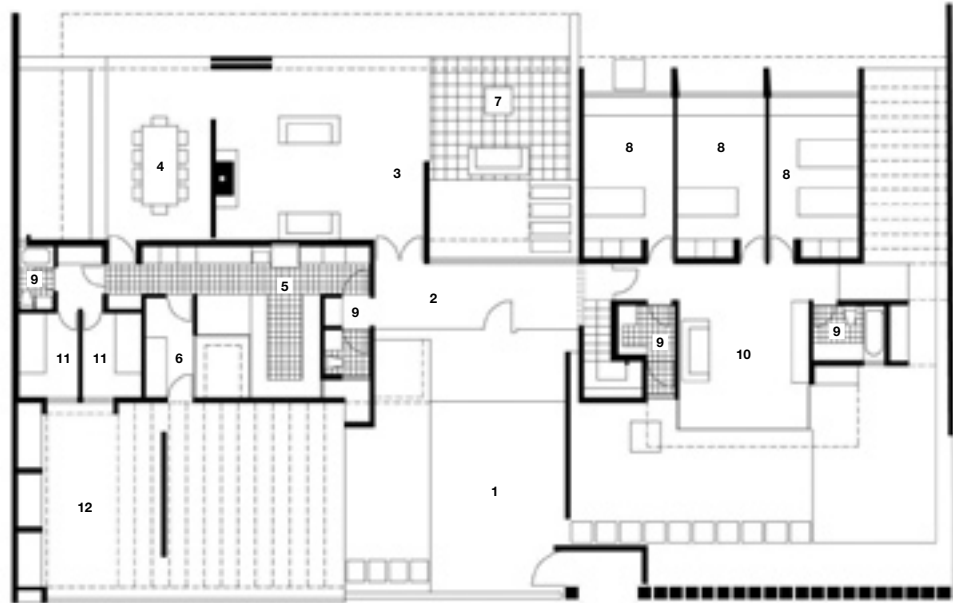
The plans are divided into two groups. The first group is a series of houses –single-family homes, a social housing collective and a loft– built between 1946 and 2002.

The second group is a set of building floor plans that extend beyond the limits of the page in almost every case. It includes the former Hotel Carrera whose renovation to house the Foreign Ministry still defies common sense. Substituted for the proposal of equal cost that won the 2001 tender, it has contributed to bringing the Chilean public tender process into disrepute.

Our thanks go to all our contributors who allowed us to use their drawings. Especially to Fernando Perez Oyarzun and his students in the 2003 “Theory and Practice of Domestic Space” seminar at the U.C.’s School of Architecture for the survey material they supplied to us, which forms the basis of a significant part of this publication.

# Casa Tagle

Arquitectos: Luis Izquierdo, Antonia Lehmann  
 Ubicación: Calle El Arreo, Lo Barnechea, Chile  
 Cliente: Eugenio Tagle  
 Cálculo estructural: Luis Soler P. y Asociados  
 Construcción: Constructora Jorge Carrasco  
 Materialidad: hormigón visto  
 Presupuesto de la obra: 35 UF/ m<sup>2</sup> (US\$ 915/ m<sup>2</sup>)  
 Superficie terreno: 1.199,9 m<sup>2</sup>  
 Superficie construida: 370 m<sup>2</sup>  
 Año proyecto: 1998  
 Año construcción: 1999 - 2000  
 Dibujo planta: Jorge Cárdenas  
 Escalas: 1: 250, 1: 1000



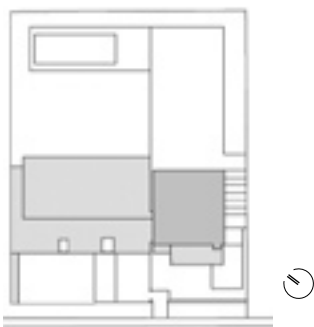
Planta nivel principal

- |                |                      |
|----------------|----------------------|
| 1 Patio acceso | 7 Terraza            |
| 2 Hall         | 8 Dormitorio         |
| 3 Estar        | 9 Baño               |
| 4 Comedor      | 10 Estar familiar    |
| 5 Cocina       | 11 Servicio          |
| 6 Loggia       | 12 Patio de servicio |



Planta nivel superior

- |              |
|--------------|
| 1 Dormitorio |
| 2 Salita     |
| 3 Vestidor   |
| 4 Baño       |



calle El Arreo

Planta emplazamiento