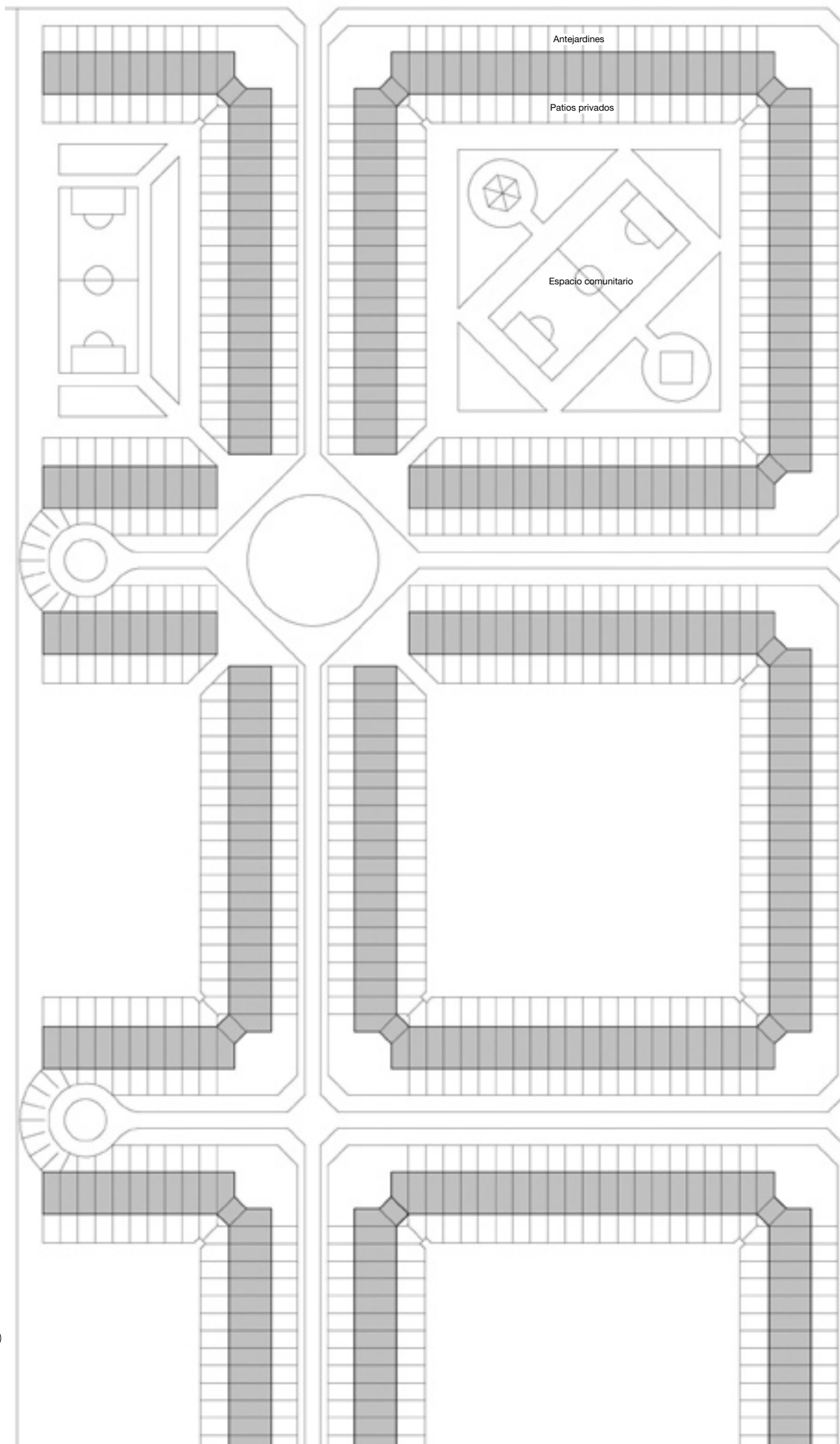


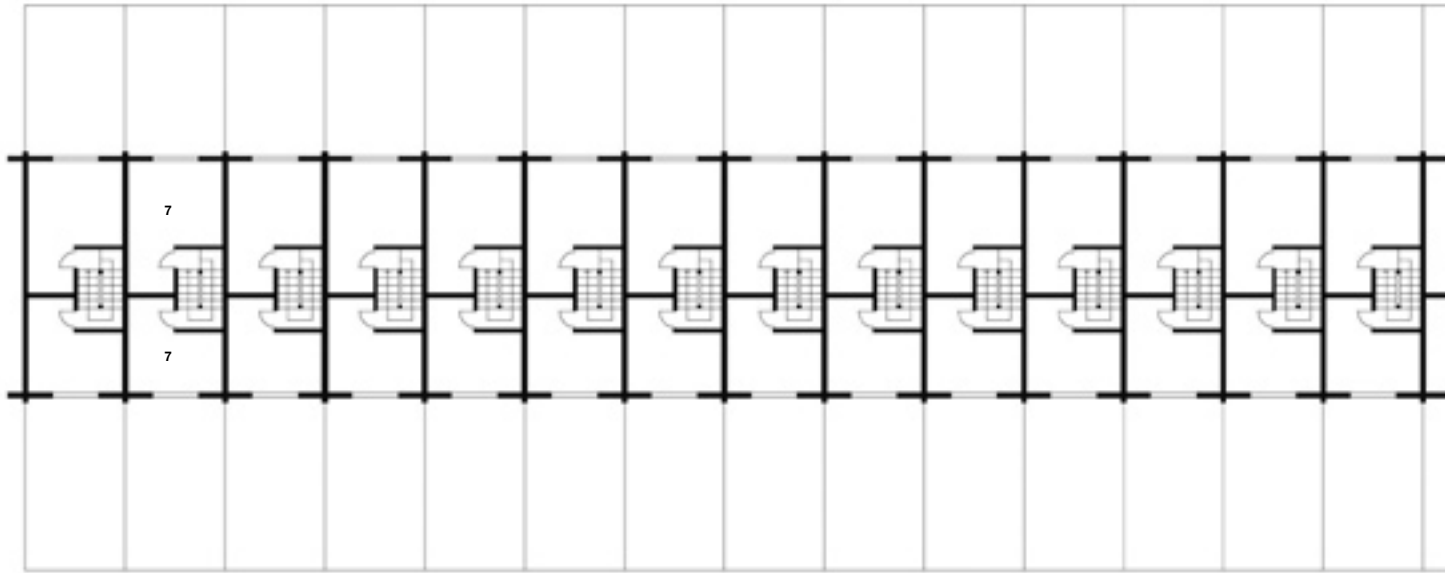
# Conjunto Los Sauces

Arquitectos: Francisco Vergara, Aldo Bravo  
Ubicación: Avda. Vicuña Mackenna esquina  
Elisa Correa, La Florida, Chile  
Cliente: Inmobiliaria El Alba  
Cálculo estructural: Eduardo Zegers  
Construcción: G.O.P.  
Materialidad: muros perimetrales de albañilería  
reforzada, entrepisos y escaleras de madera,  
carpinterías metálicas en ventanas y cubiertas  
de asbesto cemento  
Presupuesto de la obra: sin datos  
Superficie terreno: 10,99 ha  
Superficie construida: 843 viviendas de 66 m<sup>2</sup>,  
57.123 m<sup>2</sup> totales  
Año proyecto: 1982  
Año construcción: 1982 - 1984  
Dibujo planta: José Di Girólamo, Seminario  
"Teoría y Práctica del Espacio Doméstico;  
La Casa y la Arquitectura en Chile, 1950 - 2000",  
Primavera 2003, E.A.U.C.  
Escala: 1: 250, 1: 1000

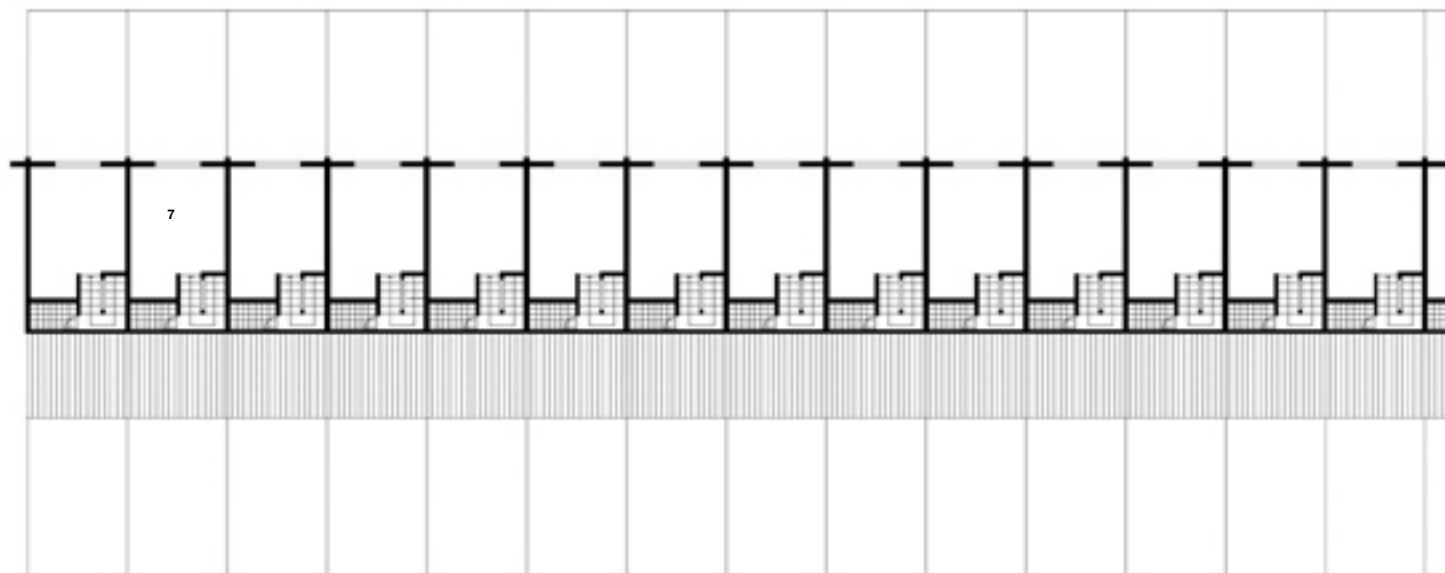




Planta nivel acceso



Planta nivel intermedio



Planta nivel superior

- |                     |   |
|---------------------|---|
| 1 Acceso antejardín | 5 Patio   |
| 2 Estar             | 6 Salida a espacio comunitario en centro de manzana |
| 3 Cocina comedor    | 7 Dormitorio  |
| 4 Baño              |   |