

Edificio Golf 2001

Arquitectos: Borja Huidobro, A4 arquitectos/ Sebastián di Girólamo,
Germán Zegers, Cristián Valdivieso

Ubicación: Apoquindo esq. Avda. El Golf, Las Condes, Chile

Cliente: Inmobiliaria F.F.V.

Cálculo estructural: Rodrigo Mujica, Leopoldo Breschi

Ingeniero a cargo: Alfredo Claro

Construcción: Echeverría & Izquierdo

Materialidad: hormigón armado en estructura postensada,
revestimiento en paneles de aluminio tipo alucobond,
cristales termopanel, celosía parasol en cristal serigrafiado

Presupuesto: 16 UF/ m² (US\$ 418/ m²)

Superficie terreno :4.280 m²

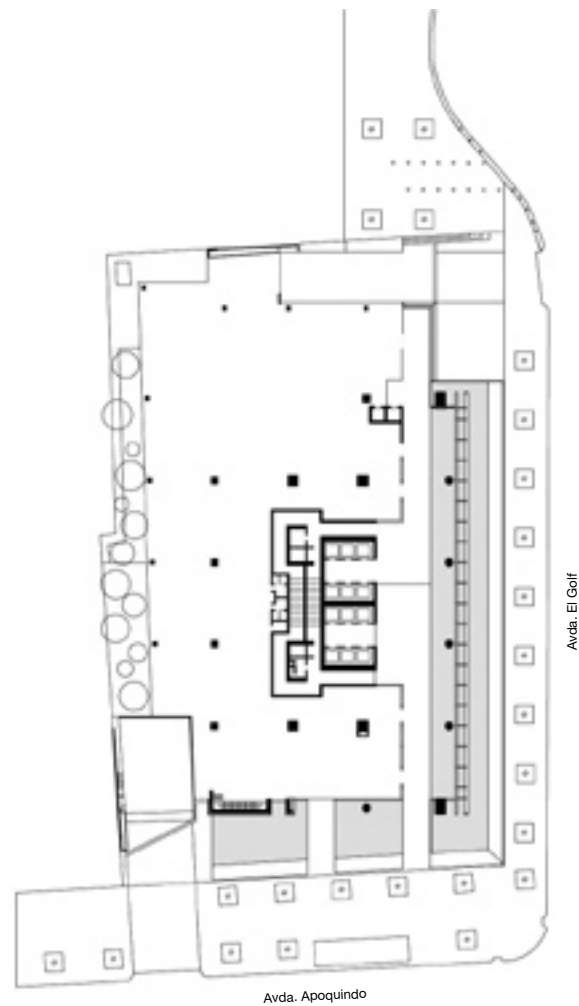
Superficie construida: 55.000 m²

Año proyecto: 1998 - 2001

Año construcción: 2002 - 2003

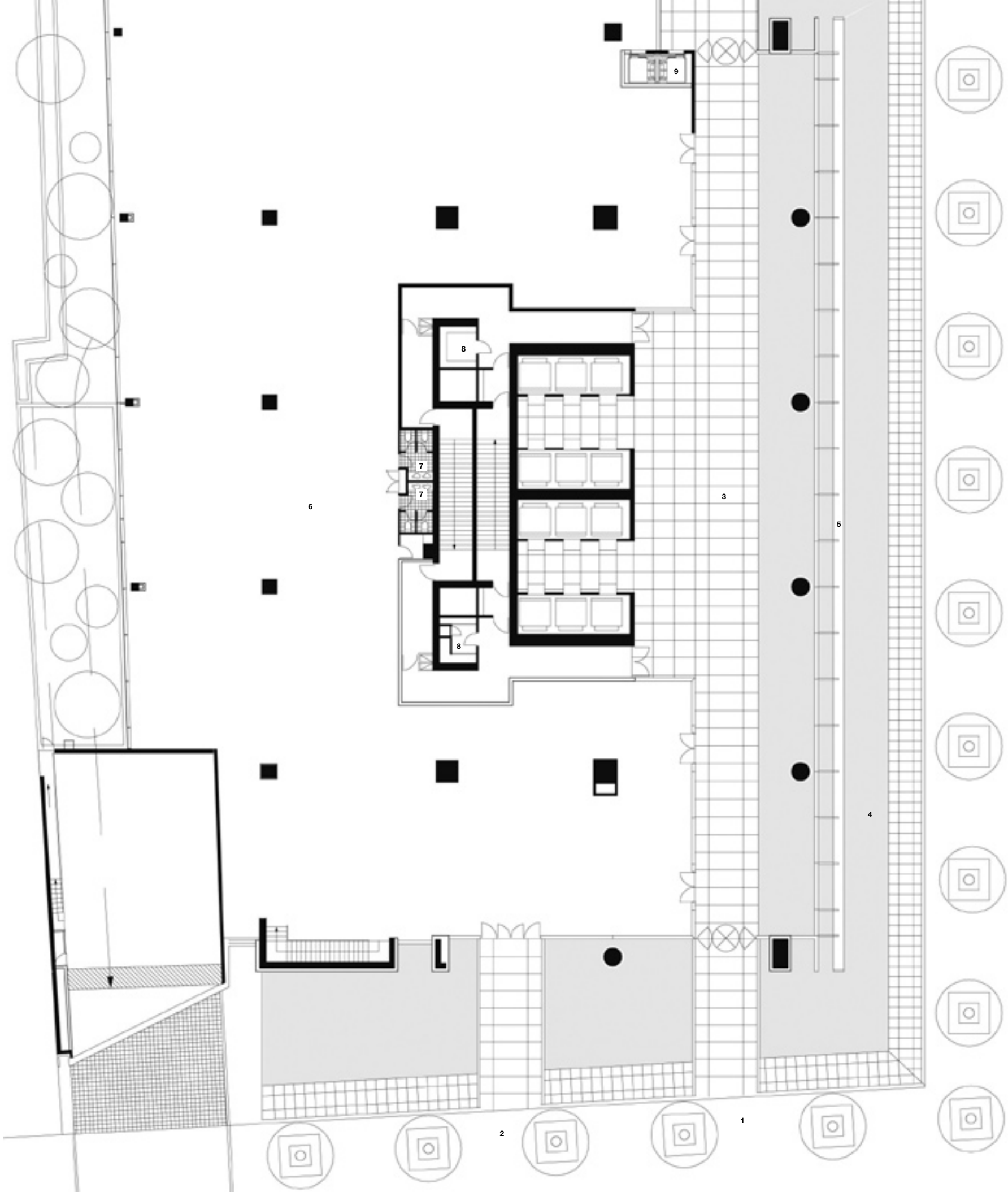
Dibujo planta: A4 arquitectos

Escalas: 1: 250, 1: 1000



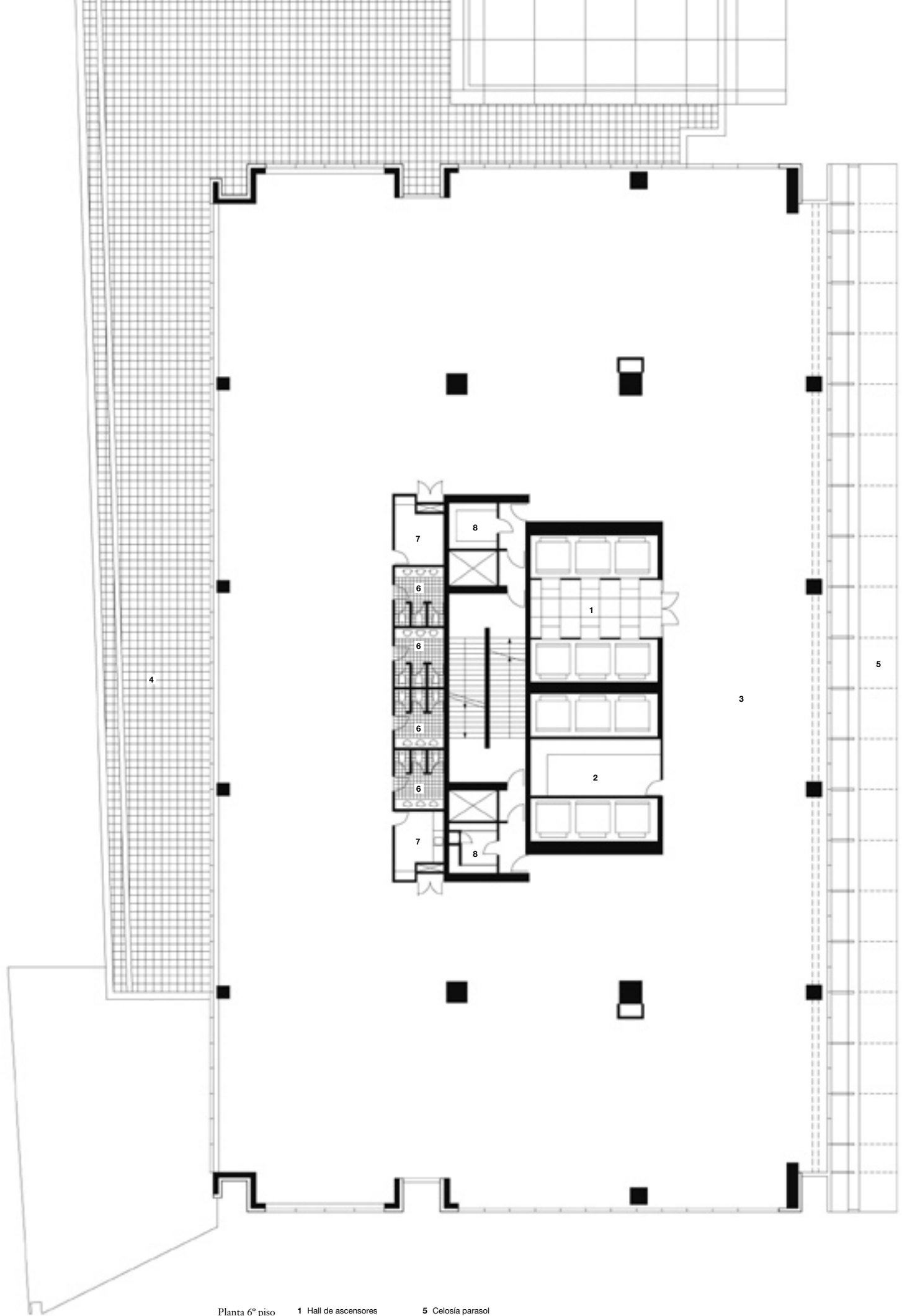
Planta emplazamiento





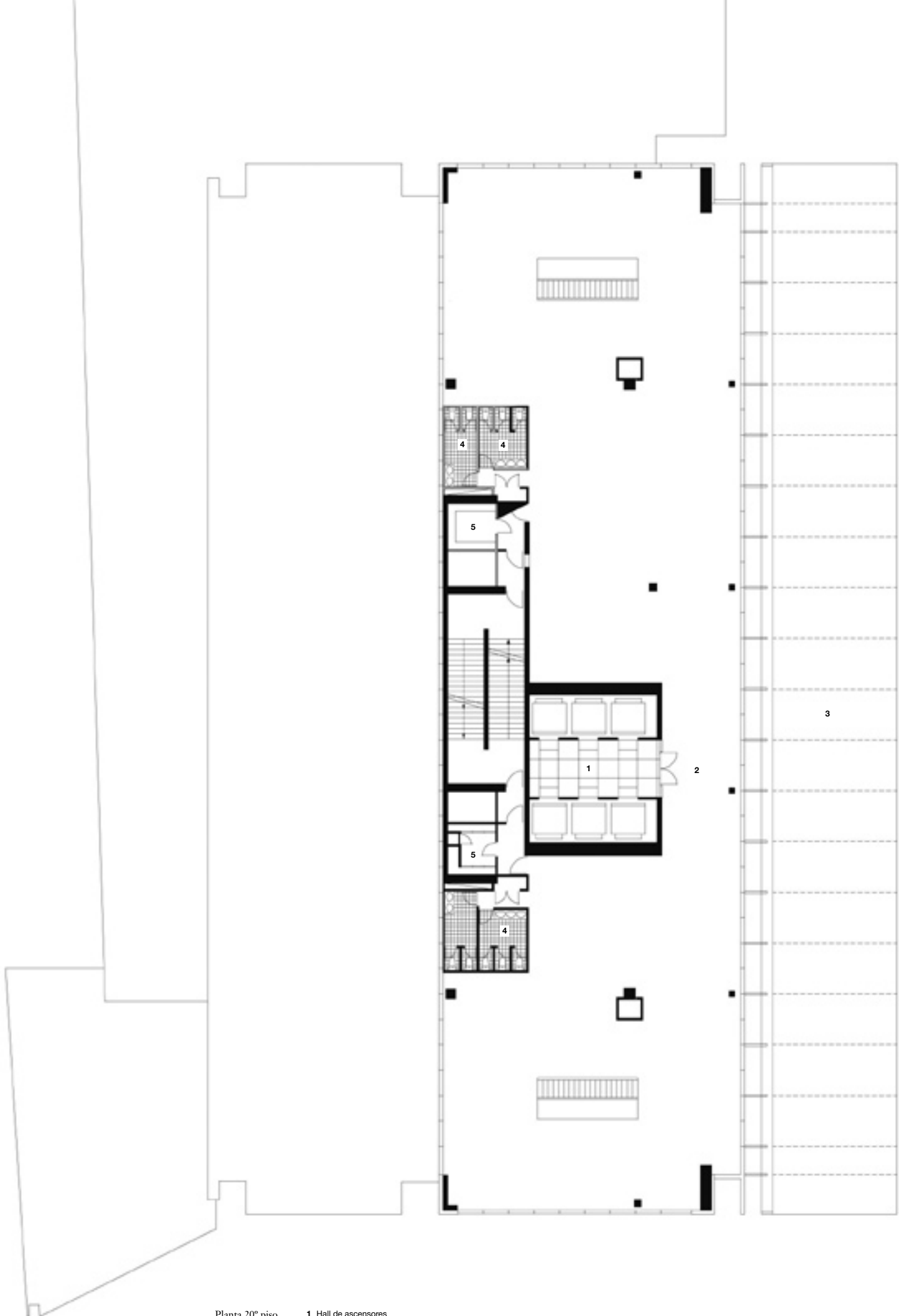
Planta 1º piso

- | | |
|-----------------------------------|------------------------|
| 1 Puente acceso edificio | 6 Espacio comercial |
| 2 Puente acceso espacio comercial | 7 Baños |
| 3 Hall de ascensores | 8 Sala tolva basura |
| 4 Patio hundido – espejo de agua | 9 Ascensor de servicio |
| 5 Celosía parasol | |



Planta 6º piso

- | | |
|---------------------------------|---------------------|
| 1 Hall de ascensores | 5 Celosía parasol |
| 2 Bodega | 6 Baños |
| 3 Espacio oficinas planta libre | 7 Área kitchenette |
| 4 Terraza | 8 Sala tolva basura |



Planta 20° piso

- 1 Hall de ascensores
- 2 Espacio oficinas planta libre
- 3 Celosia parasol
- 4 Baños
- 5 Sala tolva basura