

# Concurso Ministerio de Relaciones Exteriores

## Primer premio

Arquitectos: Teodoro Fernández,

Sebastián Hernández, Danilo Martić, Martín Labbé

Colaborador: Juan Patricio Poblete

Artista colaborador: Eduardo Vilches

Ubicación: Moneda esq. Almirante Gotuzzo,  
Santiago, Chile

Cliente: Ministerio de Relaciones Exteriores,  
Gobierno de Chile

Cálculo estructural: Santiago Arias

Proyecto de climatización y confort térmico:  
Gormaz y Zenteno Ltda.

Proyecto de sistemas de comunicación: Alejandro Ríos

Proyecto de instalaciones eléctricas: Proingel Ltda.

Proyecto de instalaciones sanitarias: Sociedad de Ingeniería y  
Gestión Ambiental, Consultores Ltda.

Estudio de impacto vial: Fernández y De Cea,  
Ingenieros Consultores

Materialidad: hormigón armado visto, revestimientos  
en mármol travertino de Calama, carpinterías de aluminio,  
pavimentos de piedra nacional, tabiquerías de madera y vidrio

Presupuesto: 15 UF/ m<sup>2</sup> (US\$ 392/ m<sup>2</sup>) estimados

Superficie terreno: 2.417 m<sup>2</sup>

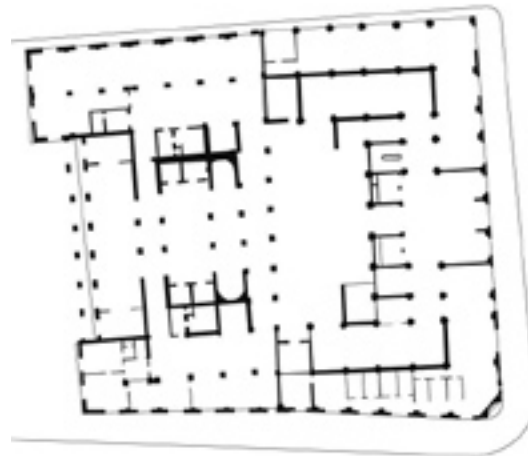
Superficie construida: 40.621 m<sup>2</sup>

Año proyecto: 2001

Dibujo planta: Sebastián Hernández, Martín Labbé,  
Danilo Martić

Dibujo planta emplazamiento: Andrea Masuero

Escalas: 1: 250, 1: 1000



Calle Moneda



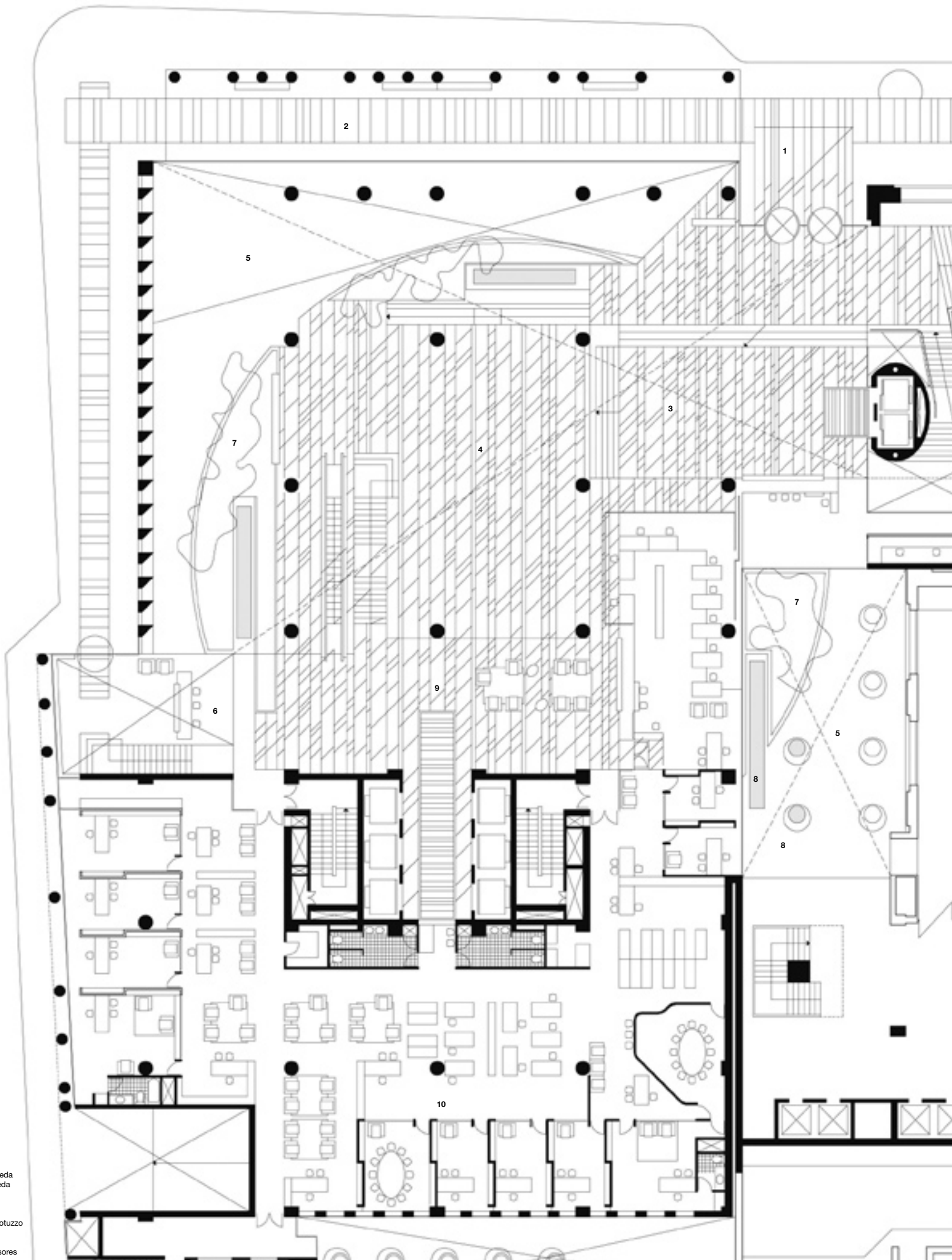
Almirante Gotuzzo



Calle Teatinos

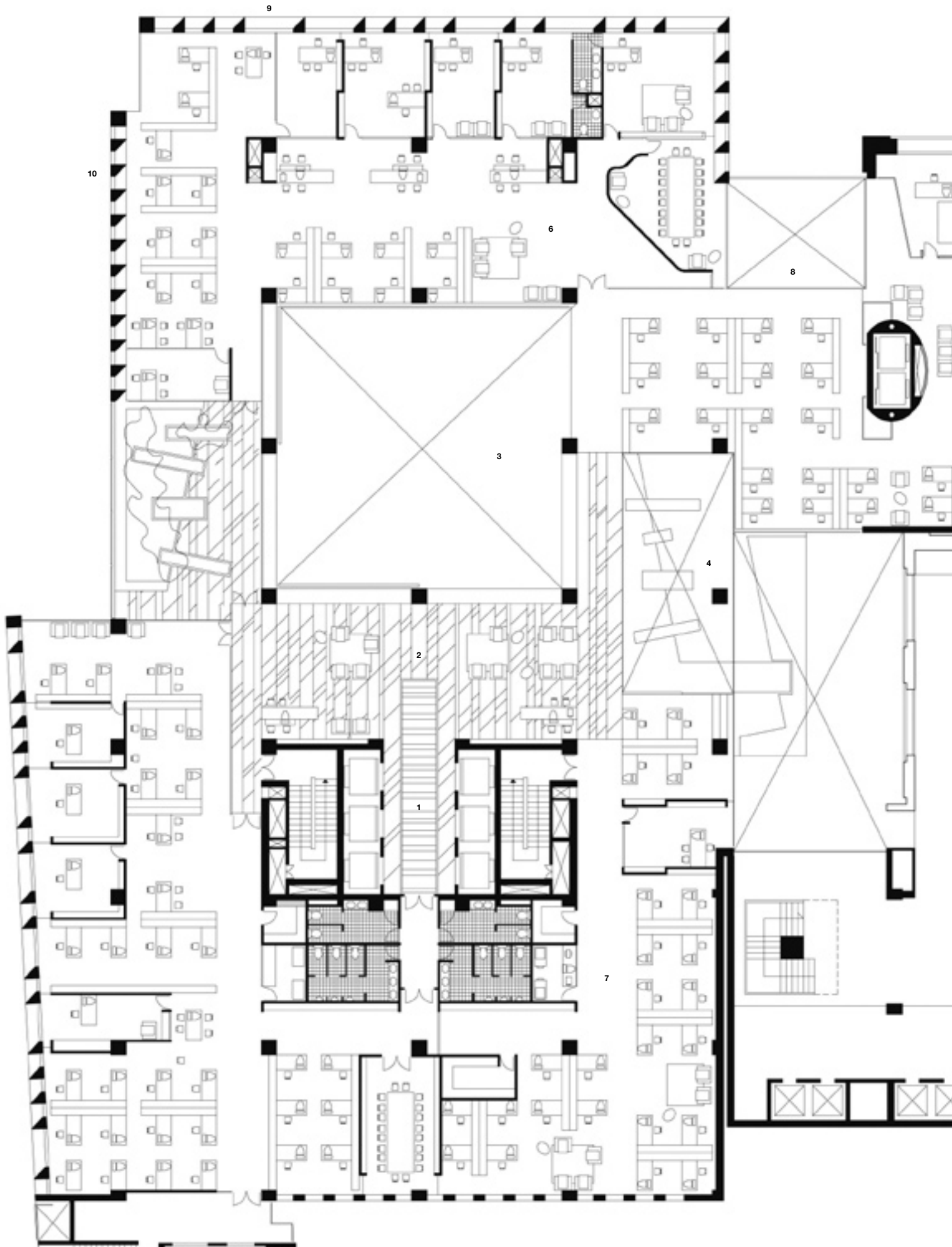
Planta emplazamiento





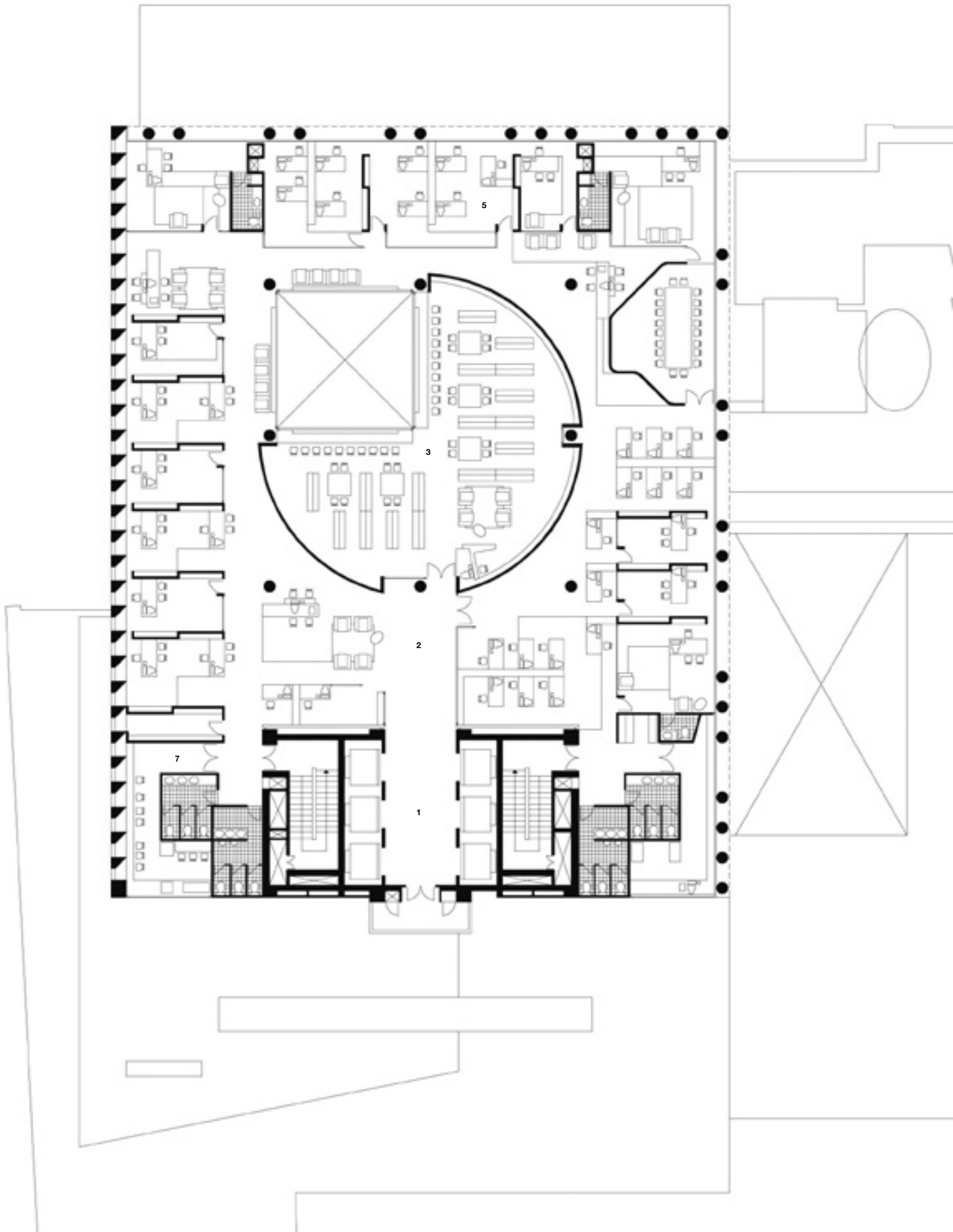
Planta 1° piso

- 1 Acceso calle Moneda
- 2 Pórtico sobre vereda
- 3 Hall de acceso
- 4 Hall principal
- 5 Vació piso zócalo
- 6 Acceso calle A. Gotuzzo
- 7 Jardín interior
- 8 Lucarna
- 9 Recepción ascensores
- 10 Área oficinas



Planta 5º piso

- 1 Hall de ascensores
- 2 Área recepción
- 3 Vacio Hall principal
- 4 Vacio sobre 4º piso
- 5 Jardín interior
- 6 Área oficinas norte
- 7 Área oficinas sur
- 8 Vacio sobre acceso
- 9 Fachada norte -  
quebrasol
- 10 Fachada poniente -  
quebrasol



Planta 12° piso

- 1 Hall de ascensores
- 2 Área recepción
- 3 Biblioteca Dirección Fronteras y Límites
- 4 Vacio 11° piso
- 5 Área oficinas Dirección Fronteras y Límites
- 6 Fachada poniente - quiebrasol
- 7 Servicios y cocina