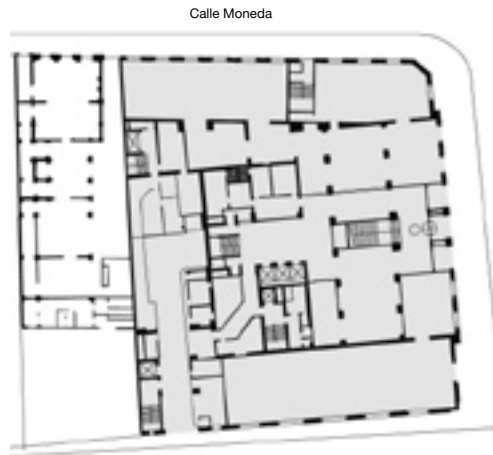
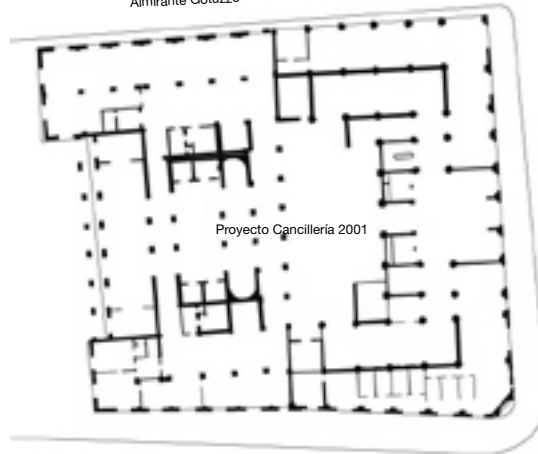


# Hotel Carrera

Arquitectos: Josué Smith del Solar, José Smith Miller  
Ubicación: calle Teatinos esquina Agustinas,  
Santiago, Chile  
Cliente: Ministerio de Hacienda y Presidencia  
del Gobierno de Chile (1937)  
Cálculo estructural: sin datos  
Construcción: sin datos  
Materialidad: tabiquerías de albañilería,  
estructura de hormigón armado  
Presupuesto: sin datos  
Superficie terreno: 2.118 m<sup>2</sup>  
Superficie construida: 27.800 m<sup>2</sup> + subterráneos  
Año proyecto: 1934  
Año construcción: 1937 - 1940  
Dibujo planta: Luis Eduardo Bresciani Prieto  
y arquitectos asoc.  
Dibujo planta emplazamiento: Andrea Masuero  
Escala: 1: 250, 1: 1000



Almirante Gotuzzo

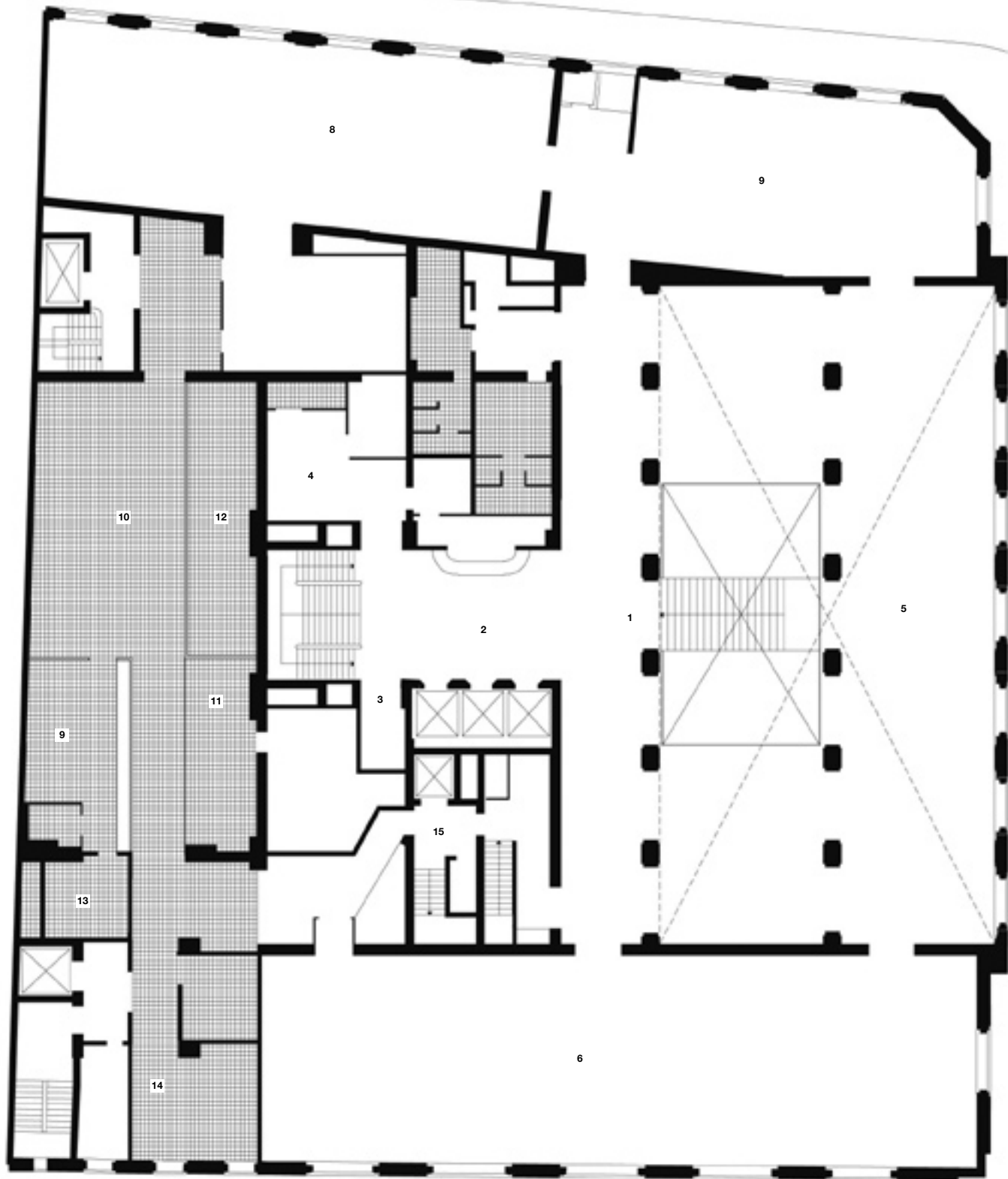


Proyecto Cancillería 2001



Planta emplazamiento





Planta 2º piso

- |                                  |                                     |
|----------------------------------|-------------------------------------|
| 1 Acceso desde 1º piso           | 8 Comedor Copper Room               |
| 2 Hall de ascensores y recepción | 9 Cocina fría                       |
| 3 Conserje                       | 10 Cocina caliente                  |
| 4 Oficina reservas               | 11 Pastelería                       |
| 5 Lobby                          | 12 Lavado                           |
| 6 Salón Embajadores              | 13 Cámara fría                      |
| 7 Bar Copper Room                | 14 Room service                     |
|                                  | 15 Núcleo circulaciones de servicio |



Planta 7º a 9º piso

- |                      |              |
|----------------------|--------------|
| 1 Hall de ascensores | 5 Dormitorio |
| 2 Hall de servicio   | 6 Closet     |
| 3 Corredor           | 7 Estar      |
| 4 Servicio           |              |



Planta 15° piso

- |                      |                         |
|----------------------|-------------------------|
| 1 Hall de ascensores | 7 Guardarropía          |
| 2 Hall de servicio   | 8 Cocina                |
| 3 Salón de Gala      | 9 Lavado                |
| 4 Terrazas           | 10 Bodega de muebles    |
| 5 Salón Antofagasta  | 11 Cancha de raquetball |
| 6 Salón Tarapacá     |                         |