

Casa en Tunquén

Casablanca, Chile

Operaciones de metamorfosis de una casa existente: construir una terraza panorámica sobre las cubiertas, posicionar una habitación en voladizo sobre el acceso, generar un espacio de reunión con vista al mar, crear una nueva conexión con la quebrada, abrir ventanas regulares, unificar los espacios mediante una piel ventilada. La organización de la planta original se mantiene casi integralmente, con el fin de mantener los espacios reconocibles por la familia. Para sostener la sobrecarga por la incorporación de espacios, se disponen dos vigas en cada lado de las existentes, triplicando la resistencia de cada elemento de la cubierta.

Operations of metamorphosis for an existing house: to build a panoramic terrace over the roof, to position a room in cantilever over the entrance, to generate a meeting room with a view of the sea, to create a new connection with the canyon, to open regular windows, to unify the spaces by means of a ventilated skin. The organization of the original plan is almost completely maintained so that the spaces remain recognizable for the family. To support the weight of the new incorporated spaces two beams are added to the sides of the existing ones, tripling the resistance of each element of the roof.

José Ulloa Profesor adjunto, *Escola Superior de Disseny Elisava*
Delphine Ding Profesora adjunta, *Escola Superior de Disseny Elisava*
 FOTOGRAFÍA *José Ulloa*



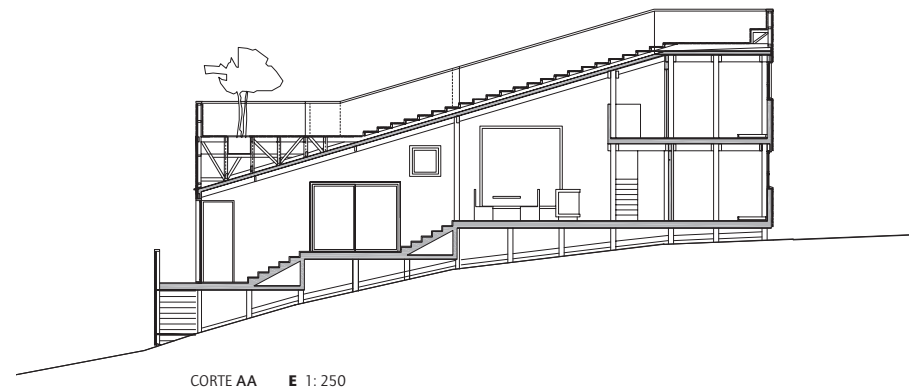


CASA EN TUNQUÉN

Arquitectos José Ulloa, Delphine Ding Arquitecto casa original Pedro Salas Ubicación Tunquén, Casablanca, Chile Cliente sin datos Cálculo estructural Teknoingeniería Ltda. Construcción Pablo Montoya Materialidad estructura de madera de pino oregón en cubierta y habitación en voladizo, estructura resto de la vivienda en pino radiata, revestimientos interiores en pino radiata, pavimentos en tablas de pino Presupuesto 9,1 uf/ m² (US\$ 390/ m²) Superficie terreno 5.000 m² Superficie construida 180 m² (120 m² existentes + 60 m² ampliación) Año proyecto 2006 Año construcción 2008



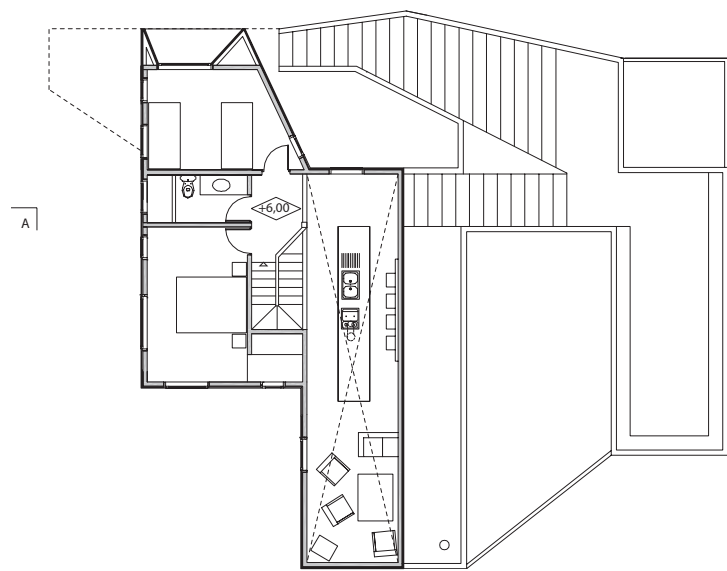
EMPLAZAMIENTO



CORTE AA E 1: 250



PLANTA NIVEL + 3.50 m E 1: 250



PLANTA NIVEL + 5.00 m