

Casa MCMC

Buenos Aires, Argentina

En un barrio residencial de baja altura y en un pequeño terreno, se localiza esta casa rodeada de muros y que plantea la idea de recuperar el espacio público como orientación. Articulando su fachada hacia la calle y su patio interior, se busca mantener la privacidad y las vistas lejanas. La casa se eleva cinco escalones respecto de la calle, con el fin de nivelar el estar-comedor-cocina con el jardín interior y con un patio sobre la calle. De esta manera la primera planta es libre en todo su ancho y longitud. Los pisos siguientes articulan la misma idea por medio de divisiones móviles que liberan o conforman a las habitaciones.

In a low-rise residential neighborhood on a small site, this house stands surrounded by walls and is oriented towards the idea of reclaiming public space. Articulating its street-facing facade and its interior patio it seeks to maintain privacy and views. The house is elevated 5 steps above the street to level the living-dining-kitchen with the interior garden and patio over the street. In this way the first floor is free along its length and width. The following floors articulate the same idea by means of movable divisions that open and close the spaces.

Mariano Clusellas Profesor, Universidad Torcuato Di Tella y Universidad de Palermo

Cristián O'Connor Profesor, Universidad de Buenos Aires

Gustavo Sosa

FOTOGRAFÍA



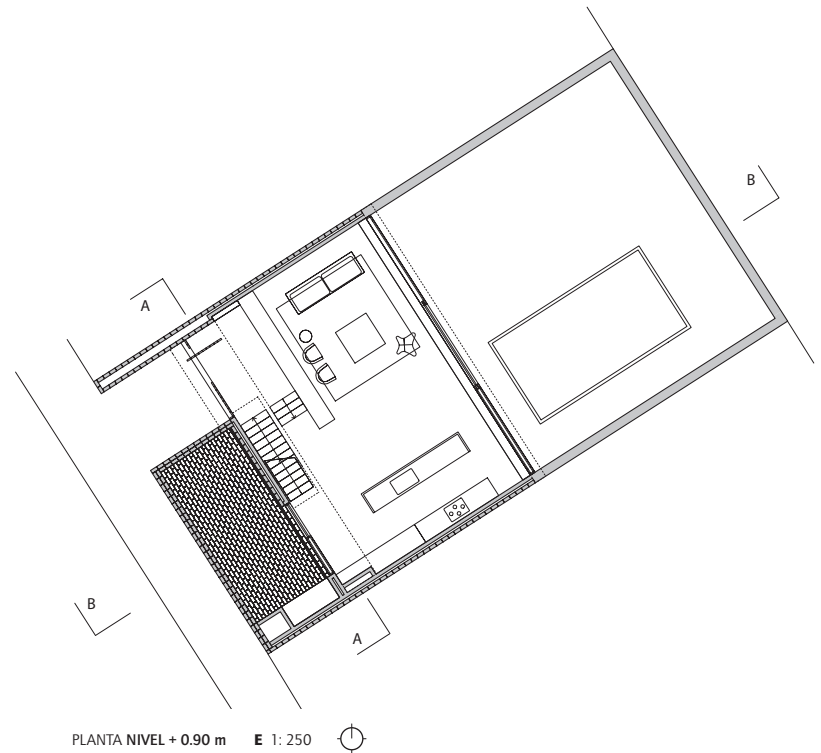


CASA MCMC

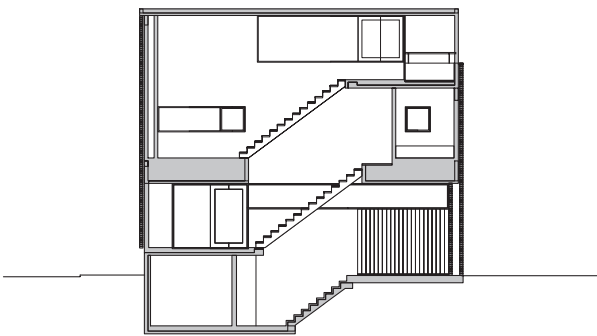
Arquitectos Mariano Clusellas, Cristián O'Connor
 Colaboradores Alberto Campolonghi, Juan Ades, Sebastián Colle, Rodolfo Croce, Odile L'Hardy Ubicación Vicente López, Buenos Aires, Argentina Cliente sin datos Cálculo estructural José Zaldúa Construcción ERRECON / Rodolfo Riva, Eduardo Rodríguez Materialidad estructura de hormigón armado a la vista con encofrados de tablas de pino cepilladas, muros interiores en ladrillo común media vista; pisos en granítico *in situ*, cemento rayado y lapacho en tablas; carpinterías en marcos de chapa doblada y hojas de madera de cedro, hojas y marcos de planchuela Presupuesto 23,3 uF/ m² (US\$ 1.000/ m²) Superficie terreno 210 m² Superficie construida 295 m² Año proyecto 2007 Año construcción 2008



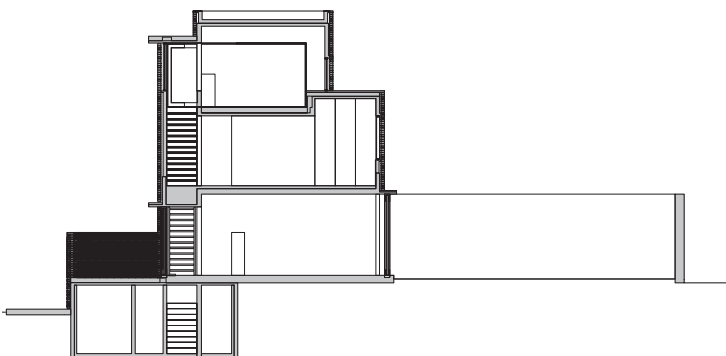
EMPLAZAMIENTO



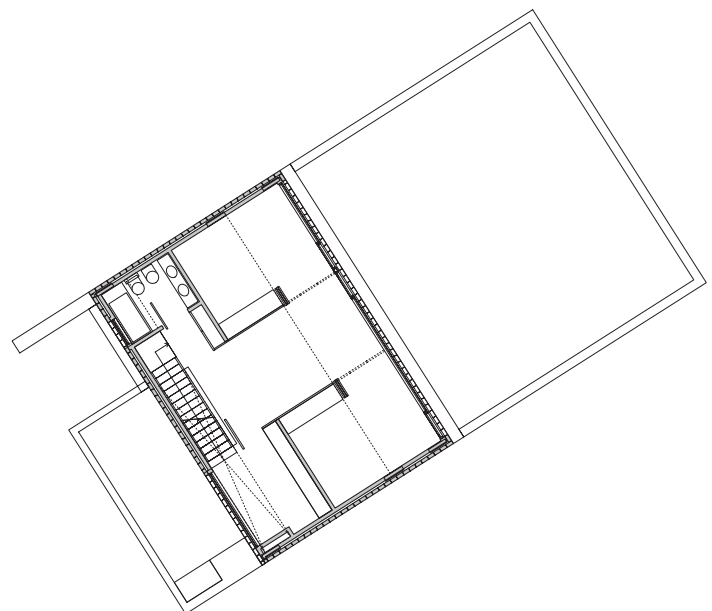
PLANTA NIVEL + 0.90 m E 1: 250



CORTE AA



CORTE BB



PLANTA NIVEL + 3.50 m