

Casa White O

Marbella, Chile

Esta obra forma parte de la iniciativa *Ochoalcubo*, proyecto integrado de arquitectura y paisajismo, en su segunda etapa de ejecución denominada "Arquitectos Internacionales". En un terreno inclinado, se proyecta la vivienda a partir de un recorrido continuo que genera una forma circular. Los espacios se suceden y se comunican a través de dos rampas, entrelazándose espacios comunes, dormitorios y servicios en torno a un patio central. Los planos horizontales paralelos suben y bajan para encontrar las vistas del campo de golf por sobre las edificaciones circundantes o para resguardar la privacidad de los recintos privados.

This projects makes up a part of the *Ochoalcubo* initiative, and integrated project of architecture and landscape, in its second phase called «International Architects.» On a sloping plane, the dwelling is based on a continuous path that generated a circular form. The spaces follow and communicate by two ramps entwining commons spaces, bedrooms and services around a central patio. The horizontal, parallel planes rise and fall to seek out views of the golf course over the surrounding buildings or to protect the privacy of the more intimate areas.

Toyo Ito Arquitecto, The University of Tokio
Toyo Ito & Associates + Cristián de Groot
Cristóbal Palma

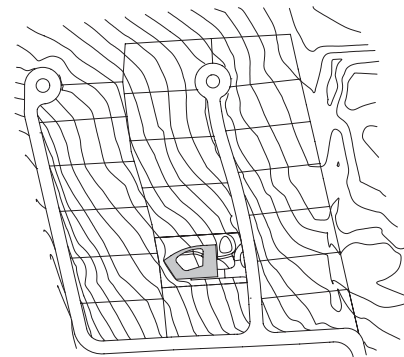
FOTOGRAFÍA



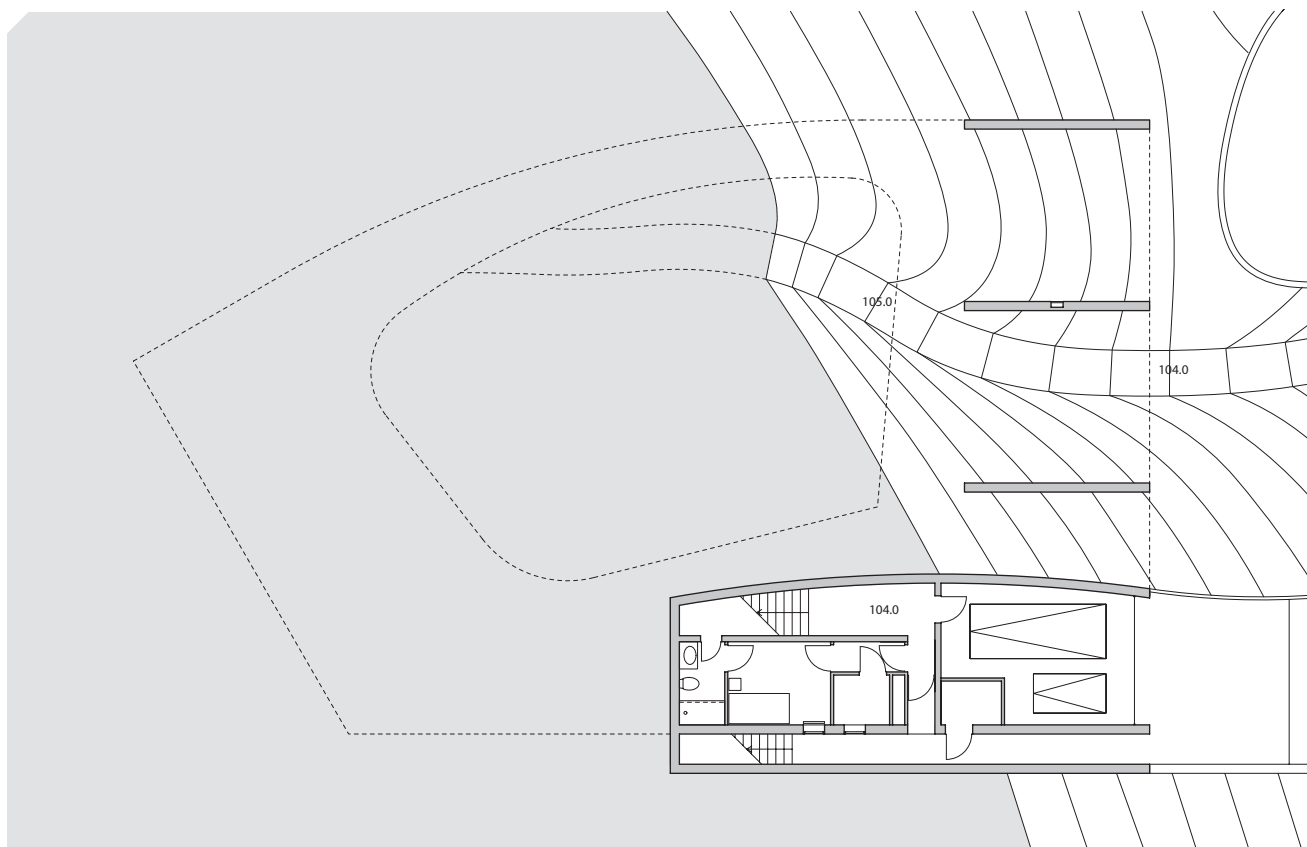


CASA WHITE O

Arquitectos **Toyo Ito, Takeo Higashi, Rie Kigami** Colaboradores primera fase **Ryu Mitarai, Kenta Sano, Junji Oga** Colaborador en Chile **Christian de Groot** Ubicación **condominio Marbella, Maitencillo, Chile** Cliente **Eduardo Godoy / Constructora Blanco Cero Ltda.** Cálculo estructural **Delta Structural Consultants, Motoharu Hisada, Luis Soler Piraces & Asociados (Chile)** Construcción **Constructora Blanco Cero Ltda.** Materialidad estructura de muros y losas de hormigón armado a la vista, cerramientos en cristal temperado doble, revestimientos exteriores en mármol, pavimentos en baldosas de piedra caliza Presupuesto sin datos Superficie terreno 2.500 m² Superficie construida 375 m² Año proyecto 2004 - 2008 Año construcción 2008 - 2009

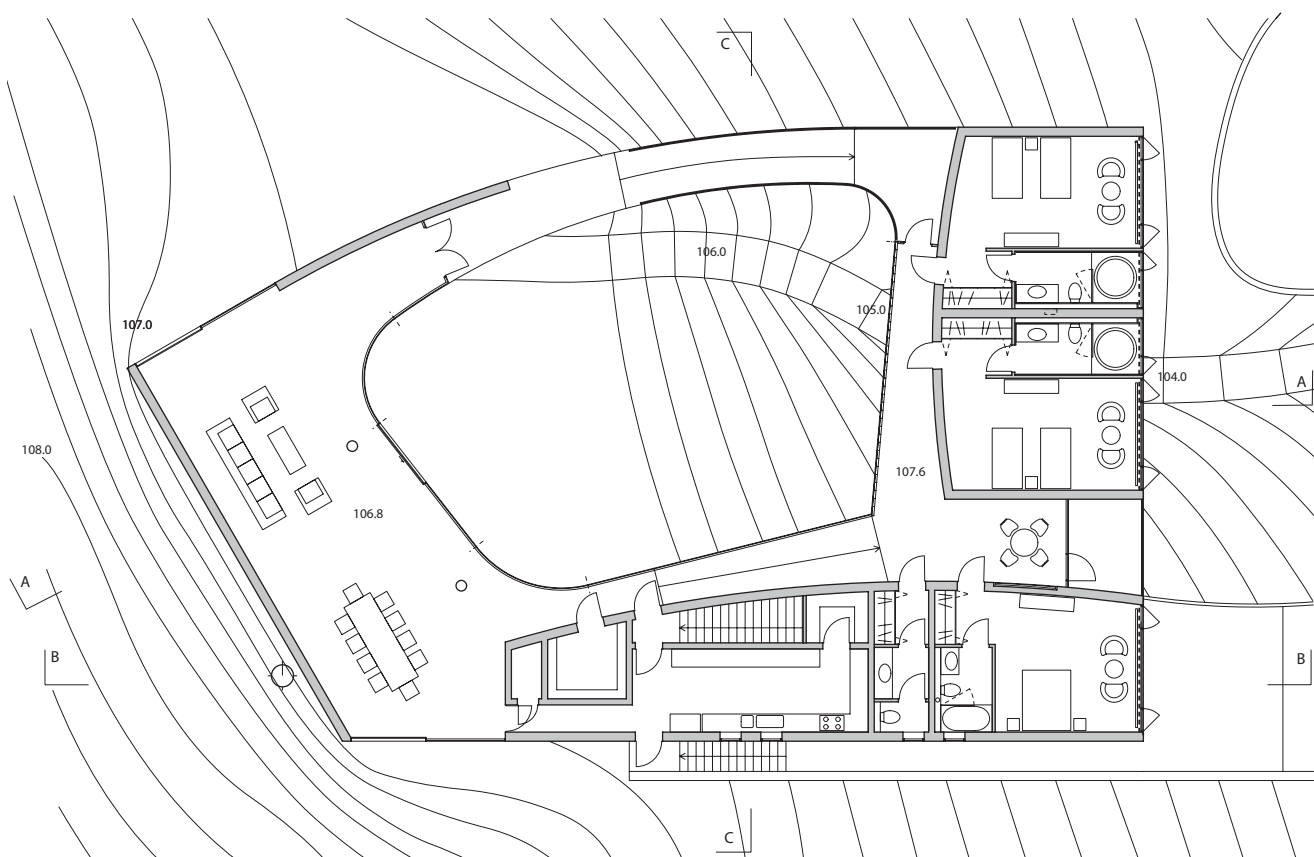


PLANTA EMPLAZAMIENTO E 1: 5.000

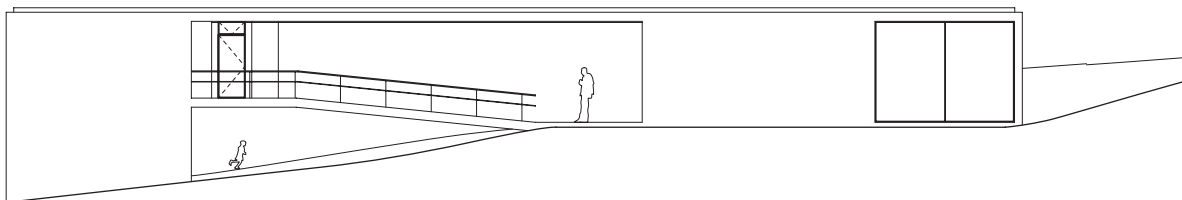


PLANTA NIVEL + 104 m E 1: 250





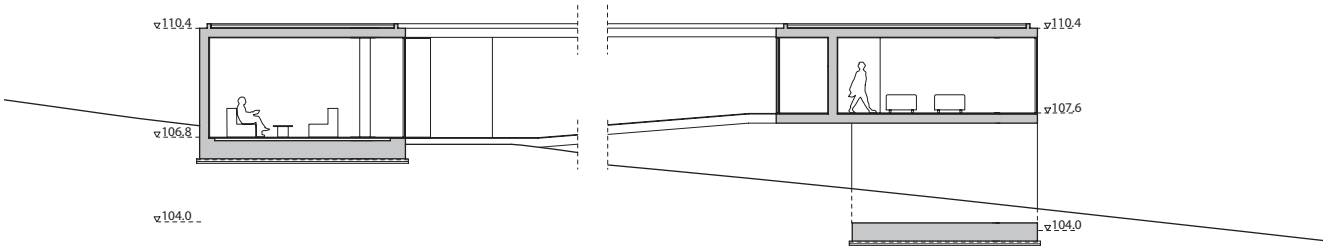
PLANTA NIVEL + 107.6 m E 1: 250



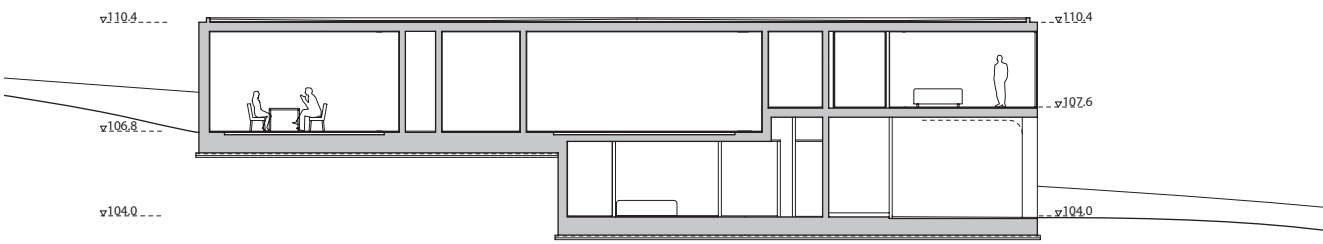
ELEVACIÓN NORTE E 1: 250



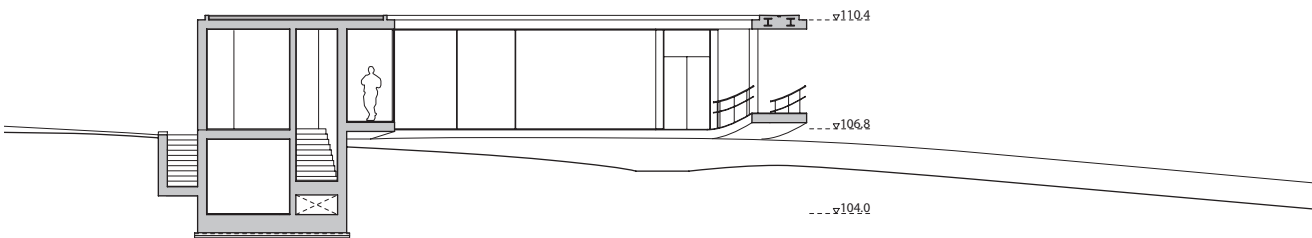
ELEVACIÓN ORIENTE



CORTE AA E 1:250



CORTE BB



CORTE CC