

Casa en Sierra Morena

Huarochirí, Perú

La horizontalidad en la conformación de esta casa busca acentuar su relación con el paisaje de la cordillera de Los Andes. Se organiza en dos volúmenes horizontales paralelos, desfasados y semitransparentes, que se clavan a la pendiente. Al interior, la vivienda se caracteriza por poder integrar sus espacios a través de mamparas corredizas. En el primer cuerpo se encuentran los espacios comunes, la cocina y dormitorios, mientras que en el segundo volumen se sitúan un estar familiar y los dormitorios de huéspedes.

The horizontality in the form of this house seeks to accentuate its relationship with the Andean landscape. The house is organized in two parallel, semi-transparent, horizontal volumes that are pinned to the slope. On the interior, the house is characterized by integrating its spaces with sliding screens. In the first body the common spaces, kitchen and bedrooms are found, while the second volume contains a family room and guestrooms.

FOTOGRAFÍA

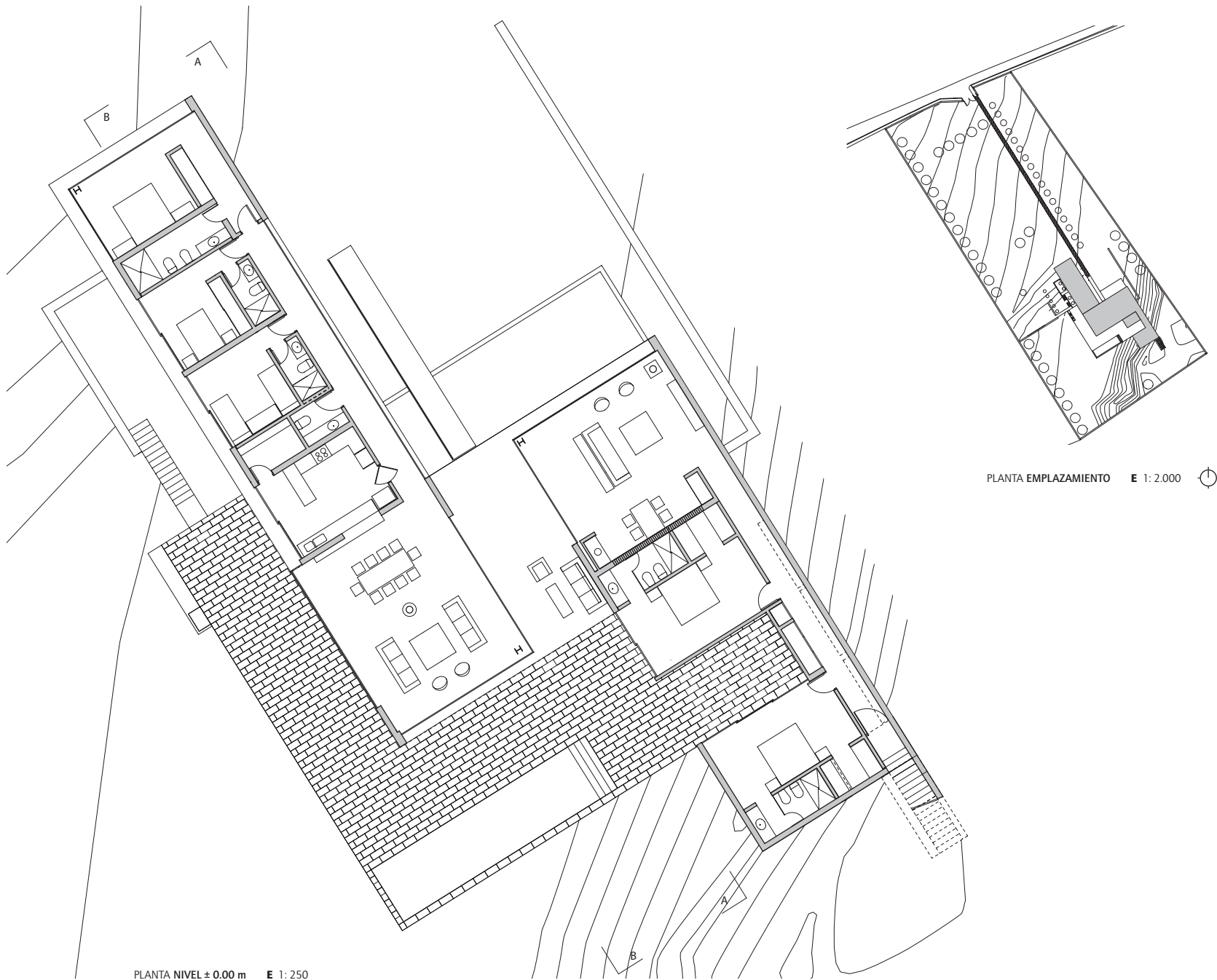
Juan Carlos Doblado Profesor, Universidad Peruana de Ciencias Aplicadas
Elsa Ramírez





CASA EN SIERRA MORENA

Arquitecto Juan Carlos Doblado Colaboradoras Andrea Lechuga, Marcia Arteta Ubicación Sierra Morena, Distrito de Antioquia, Huarochirí, Perú Cliente Orlando Pereira Cálculo estructural Pedro Moscoso Construcción Américo Chávez Materialidad estructura de muros y losas de hormigón armado a la vista, revestimientos interiores en piedra oscura talamolle, pavimentos en piedra pizarra, mamparas de cristal incoloro Presupuesto sin datos Superficie terreno 6785.72 m² Superficie construida 438 m² Año proyecto 2007 Año construcción 2008

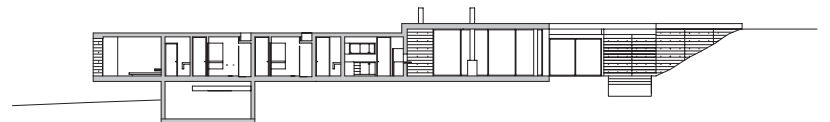


PLANTA NIVEL ± 0.00 m E 1: 250

PLANTA EMPLAZAMIENTO E 1: 2.000



CORTE AA E 1: 500



CORTE BB E 1: 500