

# REVESTIR

FERIA INTERNACIONAL DE REVESTIMIENTOS  
São Paulo, Abril 2010. Producto seleccionado por ARQ

## PISOS AUTONIVELANTES

Flex Floor de SETTIDESIGN

[www.settidesign.com.br](http://www.settidesign.com.br)

contato@settidesign.com.br

Teléfono: (55) (11) 35798707

Rua Emilio Goeldi, 26, Lapa, São Paulo, Brasil



## Datos técnicos relevantes:

Materialidad: resina de poliuretano de baja viscosidad, acabado en pintura de poliuretano con protección uv  
Instalación: mano de obra autorizada por el fabricante.  
La superficie mínima de trabajo son 20 m<sup>2</sup>  
Usos: todo tipo de suelos interiores, particularmente en recintos expuestos a condiciones ambientales adversas  
Gama: colores planos y diseños personalizados



Flex Floor es un recubrimiento plástico para pisos con composición autonivelante, lo que permite un acabado completamente liso y monolítico, sin juntas de dilatación, canterías o uniones, como ocurre con los recubrimientos de piso tradicionales. Está compuesto por resina de poliuretano de baja viscosidad y alta resistencia química y mecánica, que se aplica en estado líquido sobre el sustrato y que cubre de forma pareja todo tipo de suelos. El tiempo de secado del producto son doce horas, luego de las cuales se aplica una pintura

especial con protección uv que evita la decoloración. Puede utilizarse sobre recubrimientos preexistentes, sean estos granitos, mármoles, cerámicas o porcelanatos; o bien directamente sobre radier, ya que posee excelentes niveles de adhesión. Como no tiene juntas ni porosidades no acumula suciedad, lo que permite mayor limpieza y facilita su mantención. Es completamente impermeable una vez seco, por lo que resulta ideal para ambientes húmedos. A todas estas ventajas técnicas, se suman amplias libertades

de diseño. Es posible trabajar con colores planos de resina o personalizar la aplicación de las mismas con colores y modelos propios. Su alta resistencia a impactos, sus niveles de higiene y la posibilidad de individualización favorecen la utilización del producto en todo tipo de recintos, sean lugares de alto tránsito, espacios públicos o residencias. La resina también puede ser usada para recubrir o personalizar las superficies horizontales de mesas, sillas y escritorios.

## PISO VÍNICICO SANITARIO

Línea Biospec de MANNINGTON  
Distribuidor en Chile: ATIKA

[www.atika.cl](http://www.atika.cl)

info@atika.cl

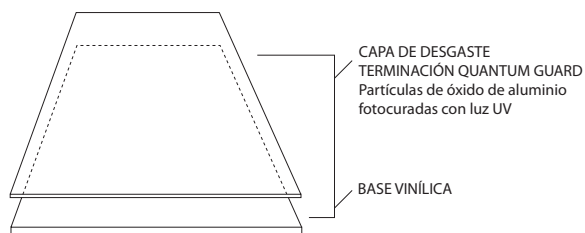
Sandra Jusid / s.jusid@atika.cl

Teléfono: (56) (2) 4883025

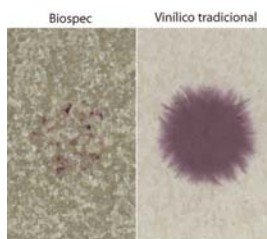
Avda. Vitacura 5770, Vitacura, Santiago, Chile

## Datos técnicos relevantes:

Colores: *sterling-blue, bright-white, oyster-white, silver-pine, new-navy, red-hot y jonquil*  
Formato: rollos de 56,9 m<sup>2</sup>, 1,83 de ancho x 31 m de largo y 2,03mm de espesor  
Aplicaciones: centros de salud, pabellones quirúrgicos, laboratorios, salas de atención a pacientes, cirugía ambulatoria y hogares de ancianos  
Certificaciones: ASTM F-1913, ASTM E-648, ASTM E-662, ISO 9001-2000, ISO 14001  
MANNINGTON es miembro del U.S. Green Building Council



Espesor total: 2,03 mm



Biospec es una exclusiva línea de pisos vinílicos de la marca norteamericana MANNINGTON, especialmente diseñada para clínicas, hospitales e instalaciones sanitarias. Conjuga alta resistencia al desgaste con tratamientos y formatos espaciales que simplifican el aseo y la limpieza, favorecen la higiene y previenen enfermedades al interior de estos recintos. Su composición aglutina resinas de cloruro de polivinilo, compuestos minerales y agentes endurecedores que le confieren gran firmeza y durabilidad, pero también cualidades antibacterianas que garantizan adecuados niveles de asepsia. A esto se suma una exclusiva terminación llamada *Quantum Guard*, compuesta por una capa de partículas de óxido de aluminio fotocuradas sobre el producto, lo que evita el desgaste superficial por aseos constantes, funciona

como barrera de protección frente a manchas y humedad y facilita considerablemente su limpieza. Sólo basta pasar un paño húmedo con un detergente neutro sobre las superficies para eliminar manchas y residuos, por lo que no es necesario sellar ni encerar previamente. La línea está disponible en rollos de 1,83 x 31 m, equivalente a 56,9 m<sup>2</sup>, lo que favorece la continuidad material y evita cortes innecesarios donde podría acumularse suciedad. Además, las uniones son termosoldables, lo que garantiza su total sellado y durabilidad. Los rollos vinílicos Biospec tienen un espesor de 2,03 mm y se ofrecen en una gama de siete colores y diferentes texturas. Su fabricación y sus adhesivos responde a la actual normativa medioambiental norteamericana y su composición es libre de asbesto.

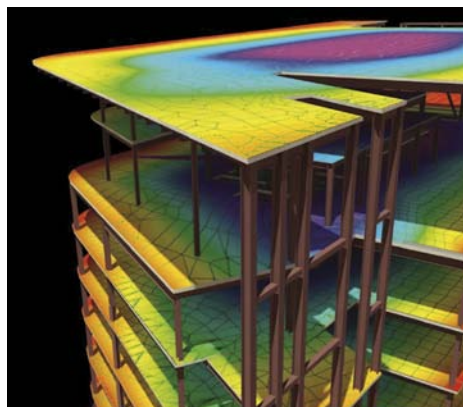


## SOFTWARE DE CÁLCULO ESTRUCTURAL

*Robot Structural Analysis*

*Professional 2010* de AUTODESK

Distribuidor en Chile: TECNOGLOBAL S.A.



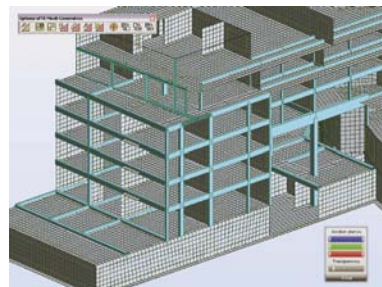
El método de los elementos finitos (MEF) es un procedimiento numérico de resolución de ecuaciones diferenciales muy utilizado en el cálculo de estructuras asistido por computador. Trabaja midiendo los esfuerzos de la estructura en un número limitado de puntos, constituyentes de una gran malla virtual, desde la cual se interpola una solución aproximada a todo el resto del edificio. Esto hace posible el cálculo estimativo de estructuras complejas que, de realizarse manualmente, serían inabordable. Para efectos de un correcto cálculo la definición de la malla base cumple un rol clave. En la

[www.autodesk.com](http://www.autodesk.com) / [www.tecnoglobal.cl](http://www.tecnoglobal.cl)

Cristián Barria / [cristian.barria@tecnoglobal.cl](mailto:cristian.barria@tecnoglobal.cl)

Teléfono: (56) (2) 6858500

Conquistador del Monte 4848, Huechuraba, Santiago, Chile



medida que la localización de los puntos sea más precisa y fiel a la realidad, más certero será el resultado final. AUTODESK está presentando en Chile la última versión de su programa *Robot Structural Analysis Professional*, que ofrece novedosas técnicas en la generación de mallas. Incorpora modelados automáticos, lo que simplifica y disminuye los tiempos de cálculo. Permite alterar los parámetros generales de mado, lo que favorece el trabajo con formas más complejas y posibilita la manipulación parcial del mismo; esto es ideal cuando se requieren zonas específicas con mayor precisión. También

### Datos técnicos relevantes:

Requerimientos del sistema operativo:

Procesador Intel Pentium 4.3 GHz o equivalente procesador AMD Athlon

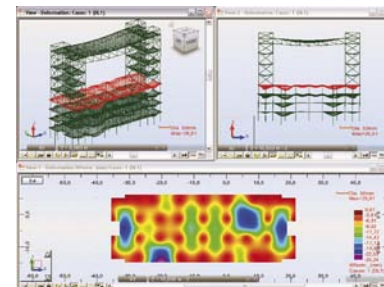
Memoria RAM 3 GB mínimo

Espacio disponible en disco duro 5 GB (10 GB recomendado)

Monitor 1.280 x 1.024 píxeles y adaptador de pantalla con capacidad para color de 24 bits

Plataformas de funcionamiento Microsoft® Windows® XP Professional o Microsoft® Windows®

Vista Business de 32 bits



contempla ventajas comparativas en otros ámbitos: ofrece amplia variedad de funciones de análisis, compatibilidad con otros programas AUTODESK y adaptabilidad a los contextos normativos de cada país, gracias a la incorporación de 60 bases de datos con normas constructivas de todo el mundo.

A todo esto se suman módulos integrados de diseño para hormigón armado y acero que facilitan la selección, verificación y optimización de los elementos estructurales y una interfaz de programación de aplicaciones (API) abierta y flexible.

## PERSIANAS REGULABLES

*Shutters* de BASH

Distribuidor en Chile: BASH Interiorismo



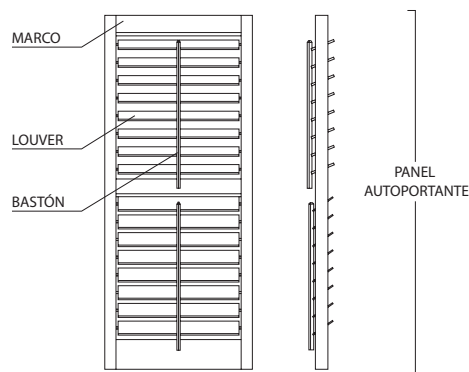
*Shutters* de BASH son persianas de madera que permiten controlar manualmente el paso de la luz. Funcionan con hojas móviles horizontales llamadas *louvers* de fácil regulación y con un rango de bloqueo lumínico desde un 10 a un 95%, según su ángulo de inclinación. Son fabricadas en madera de raulí o pino secada en cámara y están tratadas con impregnantes y barnices especiales que permiten su utilización tanto en interiores como exteriores. Se ofrecen con terminación natural o lacada. A diferencia de las persianas tradicionales suspendi-

[www.bash.cl](http://www.bash.cl)

Andrés Neut / [shutters@bash.cl](mailto:shutters@bash.cl)

Teléfono: (56) (2) 2062359

Avda. Nueva Costanera 4067, Vitacura, Santiago, Chile



das por cuerdas, los *shutters* se insertan en un marco rígido de madera, con un bastón de regulación y pivotes individuales para cada *louver*. Esto asegura una mayor durabilidad y resistencia al desgaste y permite el trabajo de las persianas como paneles autoportantes, admitiendo la incorporación de unidades correderas o abatibles.

Cada persiana se puede dividir hasta en tres paneles individuales, dependiendo del alto, lo que permite composiciones y tamaños muy diversos. Las dimensiones

### Datos técnicos relevantes:

Formato: máximo 3,2 x 0,85 m y mínimo 0,3 x 0,2 m por panel. *Louvers* en 2 1/2", 3 1/2" y 4 1/2" de ancho

Materialidad: madera de pino o raulí; en exteriores sólo raulí para asegurar mayor durabilidad

Color: amplia paleta de colores y barnices MILESÍ para terminación natural.

Uso: interiores y exteriores.

Bash ofrece garantía por 12 meses y servicio de asistencia técnica permanente



máximas de una división son 0,85 m de ancho y 3,2 m de alto. Las dimensiones mínimas son 0,2 m de ancho y 0,3 m de alto. Los *louvers*, en tanto, se presentan en tres anchos diferentes: 2 1/2", 3 1/2" y 4 1/2".

De ser necesario, los *shutters* pueden fabricarse con *louvers* fijos sin bastones de regulación, lo que resulta ideal para persianas exteriores de difícil acceso. En esos casos la inclinación de las hojas se mantiene fija en el ángulo deseado por el cliente, según sus propios requerimientos lumínicos.



## LISTONES DE BAMBÚ

*Lumboo* de CALI BAMBOO LLC

[www.calibamboo.com](http://www.calibamboo.com)

sales@calibamboo.com

Teléfono: (1) (888) 7882254

2735 Henry Hudson Parkway, Suite 201,  
Riverdale, NY 10463, EE.UU.

### Datos técnicos relevantes:

Materiales: madera de bambú comprimido y resina ecológica de baja emisión de carbono

Formato nominal: 1x4", 2x4", 2x6" y 4x4" en 2,4 m de largo y 4x4" en 3 m de largo

Formato real: 0,5x3", 1x3", 1x5" y 3x3" en 2,4 m de largo y 3x3" en 3 m de largo

Usos: estructuras y revestimientos interiores y exteriores. En exteriores se recomienda la utilización de recubrimientos *WeatherGuard*, especialmente desarrollados para su protección

Certificaciones: CALI BAMBOO es miembro *U.S. Green Building Council* y todos sus productos en bambú tienen la certificación LEED



La utilización de bambú como material constructivo ofrece grandes ventajas comparativas en el mercado actual. Es liviano, flexible, económico y posee una resistencia estructural que sobrepasa a todas las maderas tradicionales. Ejemplo de ello es la especie *guadua angustifolia*, que alcanza 2.500 kg/cm<sup>2</sup> de resistencia a la tracción y 500 kg/cm<sup>2</sup> a la compresión, dejándola en equivalencia estructural con el acero y el concreto. De rápido crecimiento, alcanza gran tamaño en pocos meses, y no en años como otras especies. Es total-

mente renovable y además ecológico, pues la extracción de las cañas no destruye la planta, sólo la poda. Buscando nuevas aplicaciones constructivas en bambú, la compañía norteamericana CALI BAMBOO produce la exclusiva línea de listones *Lumboo*. Esto constituye uno de los primeros intentos por desarrollar nuevos formatos constructivos en esta madera y pretende transformarse en una alternativa ecológica a los tradicionales listones. Su proceso de fabricación dispone grandes tiras de bambú sobre una matriz que asegura

la integridad estructural de las piezas, se les incorpora una resina ecológica de baja emisión de carbono y se comprimen con una prensa hidráulica. El resultado es un listón de madera de gran densidad y dureza que mantiene las propiedades estructurales del bambú y se adapta a los formatos de venta estándar.

Todos los listones *Lumboo* vienen aserrados y lijados de igual forma que los tradicionales; además, por su alto contenido de sílice, son resistentes a la acción de las termitas.

## SUPERFICIES ACRÍLICAS

*Parapan* de POGGENPOHL

Distribuidor en Chile: DISEÑO ALEMÁN S.A.

[www.poggenpohl.cl](http://www.poggenpohl.cl)

Pedro Pablo Herrera / info@germandesign.cl

Teléfono: (56) (2) 3629418

Avda. Nueva Costanera 3420 nivel 1,  
Vitacura, Santiago, Chile

### Datos técnicos relevantes:

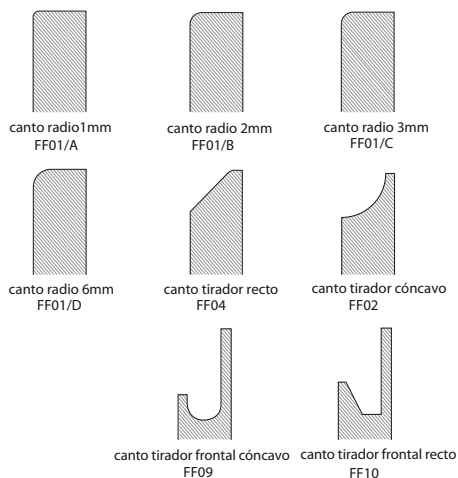
Formato: placas a medida en espesores de 4 o 18 mm. Es posible realizar cortes curvos, cantos especiales y curvados de placa

Materialidad: polimetilmetacrilato sólido (acrílico)

Color: se ofrecen en 17 colores básicos, pero pueden solicitarse colores especiales

Prestaciones: mobiliario de cocina o ambientes expuestos a condiciones ambientales adversas

Certificaciones: responde a la norma DIN 68 861 para superficies y frentes de mobiliario



Los muebles de cocina soportan condiciones ambientales adversas; la humedad, las altas temperaturas y el constante roce al que se ven expuestos producen un desgaste que pocos materiales pueden resistir sin sufrir daños. Resultan comunes terminaciones que sellan y protegen las superficies, a través de lacados, laminados, films o enchapados.

Innovando en ésta área, POGGENPOHL presenta en Chile *Parapan*, un material especialmente diseñado para mue-

bles de cocina y que no requiere revestimientos, sellados ni protecciones. El secreto está en su composición acrílica sólida y homogénea, que garantiza resistencia al agua, la humedad, la abrasión e incluso al desgaste más extremo, pues al ser superficies macizas pueden ser pulidas para volver a su estado original.

Las placas *Parapan* poseen terminación lisa de alto brillo, ideal para puertas, cajones o revestimientos verticales a la vista. Además no tienen poros donde pueda acumularse

suciedad, por lo que su limpieza resulta fácil e higiénica. Se fabrican a medida del cliente en espesores de 4 o 18 mm y en una amplia paleta de colores. Conjuntamente se ofrece un servicio de termoformado, para armar frentes curvos, concavidades o cantos especiales.

Las ventajas de este nuevo material son posibles de encontrar en la línea de cocinas *+Integration* que ofrece POGGENPOHL y que combina este material con chapas de maderas lacadas y frentes en chapa de aluminio.

## ADHESIVO SUSTENTABLE

Agorex Parquet de HENKEL  
Distribuidor en Chile: HENKEL Chile Ltda.



[www.agorex.cl](http://www.agorex.cl)

Juan Heredia / [juan.heredia@cl.henkel.com](mailto:juan.heredia@cl.henkel.com)  
Teléfono: (56) (2) 3817328  
Avda. Laguna Sur 9551, Pudahuel, Santiago, Chile

## Datos técnicos relevantes:

Formatos: 0,9; 5 y 15 kg.  
Tecnología: resina sintética en solvente renovable (Cachaza)  
Consumo parquet mosaico / laminillas: 800 a 1.000 gr/m<sup>2</sup>  
Consumo parquet sólido (10 mm espesor): 1.200 a 1.600 gr/m<sup>2</sup>  
Tiempo para colocar peso: 24 hrs. (superficie absorbente) a 48 hrs. (superficie nivelada)  
Resistencia: 50°C temperatura máxima  
Certificaciones: norma DIN EN 14293

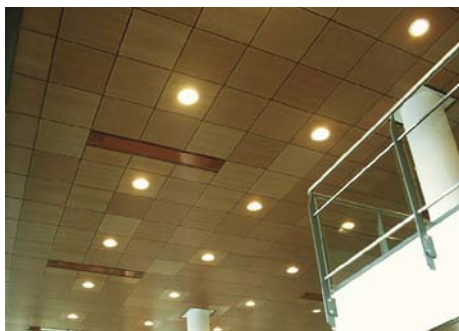
La madera es un material higroscópico, es decir, es capaz de equilibrar su humedad propia con la del medio ambiente. Esto determina fuertes cambios dimensionales en ella, que explican que aumente o disminuya su volumen dependiendo de si absorbe la humedad del entorno o evapora su humedad interior. En el caso del parquet de madera esto es un problema importante. Para adherir las placas al suelo resultan necesarios sistemas particulares de adhesión al sustrato, que se adapten a los constantes cambios dimensionales del material. Innovando en esta área, HENKEL presenta Agorex Parquet, un adhesivo de alta resistencia y elasticidad que se adapta a los procesos de expansión y contrac-

ción de la madera. Entre sus ventajas principales destaca su fórmula con resinas sintéticas, que permiten mantener la adherencia y flexibilidad del adhesivo por varios años. Un bajo porcentaje de agua de la mezcla previene el arqueo de la madera post instalación y minimiza los requerimientos posteriores de pulido. Además la utilización de solventes renovables permiten la polimerización de los adhesivos sin liberar CO<sub>2</sub> a la atmósfera. Puede utilizarse en parquet de mosaico, laminillas, maderas exóticas, sólido y pavimentos macizos de madera.

Agorex Parquet responde a la norma DIN EN 14293, que regula a los adhesivos para este tipo de pavimento.

## CIELO FALSO ANTISÍSMICO

Cielos sísmicos de HUNTER DOUGLAS  
Distribuidor en Chile: HUNTER DOUGLAS Chile S.A.

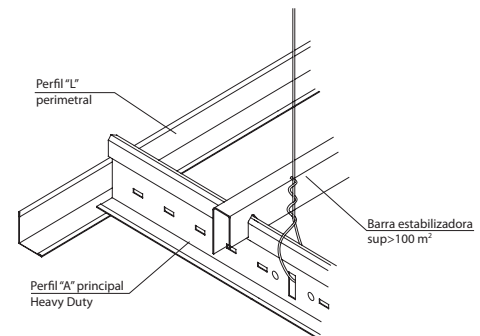
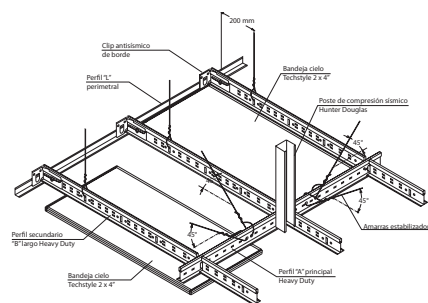


[www.hunterdouglas.cl](http://www.hunterdouglas.cl)

Jeannette Plaut / [jplaut@hdlao.com](mailto:jplaut@hdlao.com)  
Teléfono: (56) (2) 3940000  
Avda. Portales Oriente 1757, San Bernardo, Santiago, Chile

## Datos técnicos relevantes:

Formato: perfilería Heavy Duty de 4,3 ó 3,8 cm de alto con perfiles perimetrales de 5 ó 2,2 cm  
Accesorios incluidos: clips antisísmicos, clips de seguridad, postes de compresión y amarras estabilizadoras  
Materialidad: perfilería en Aluzinc de alta resistencia mecánica; palmetas en metal, fibra, madera o tela.  
Certificaciones: Conforme a la Norma del IBC (International Building Code) para el diseño de cielos sísmicos



El cielo falso es uno de los elementos no estructurales que más se daña durante los terremotos. Muchas construcciones ven colapsar sus cielos por un mal diseño de arriostramientos, distanciamientos insuficientes o anclajes inadecuados.

Buscando solucionar estos problemas, HUNTER DOUGLAS presenta en Chile su nueva línea de Cielos sísmicos, cuyo objetivo es mejorar el comportamiento de estos sistemas ante un sismo de gran magnitud. La línea incluye perfiles de sustentación, accesorios especiales y estrictas normas constructivas que regulan el proceso

de armado e instalación para garantizar su efectividad. La estructura principal o grid contempla perfilería Heavy Duty de alta resistencia mecánica. En las uniones se utilizan clips antisísmicos que aseguran uniones rígidas entre piezas. Hacia los muros se consideran distanciamientos mínimos: 2 cm para perfiles de 5 cm, y 0,9 cm para perfiles de 2,2 cm, lo que asegura amplios márgenes de movimiento. Para áreas mayores a 100 m<sup>2</sup> se especifican barras estabilizadoras sobre el grid base, amarras de amortiguación de fuerzas laterales y postes de compresión

para movimientos verticales. Para más de 250 m<sup>2</sup> se definen juntas de dilatación con anclajes especiales, que permiten que las partes se muevan diferenciadamente, sin colapsar el sistema.

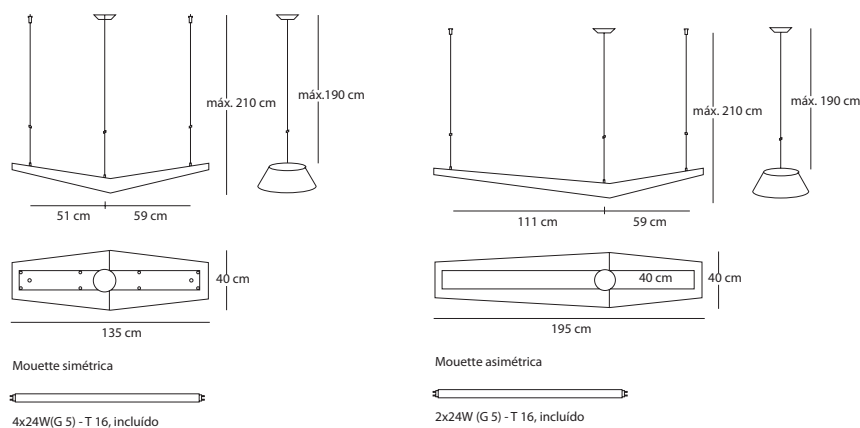
La línea Cielos Sísmicos es compatible con cuatro modelos estándar de palmetas HUNTER DOUGLAS: metálicas (Tile), de fibra (Armstrong), de madera (Natura) y de tela (Techstyle). La instalación es ejecutada por profesionales acreditados por HUNTER DOUGLAS y es supervisada antes de la colocación de las palmetas en el cielo.

## LÁMPARA FLUORESCENTE

*Mouette* de ARTEMIDE  
Distribuidor en Chile: INTERDESIGN

[www.interdesign.cl](http://www.interdesign.cl)

Horacio Abarca / [horacio.abarca@interdesign.cl](mailto:horacio.abarca@interdesign.cl)  
Teléfono: (56) (2) 2314114  
Isidora Goyenechea 3200, Las Condes, Santiago, Chile



Los sistemas de iluminación fluorescentes en ambientes residenciales y comerciales ofrecen un bajo consumo energético, una mayor vida útil, pero sobre todo un mejor rendimiento luminoso que disminuye las pérdidas eléctricas por calor y asegura un flujo equivalente, utilizando hasta un 80% menos de potencia eléctrica. Estos beneficios han estimulado no sólo el surgimiento de tubos y ampollas fluorescentes compactos y eficientes, sino también el desarrollo de unidades que aprovechan las ventajas

comparativas de este tipo de luminarias para innovar con nuevos diseños.

Es el caso de *Mouette*, la nueva lámpara de suspensión de *Wilmotte & Associates* para la fábrica italiana ARTEMIDE, que integra la forma alargada de los tubos fluorescentes en un atractivo diseño de difusor, levemente quebrado en su centro. Funciona con dos lámparas fluorescentes T16 y está hecho con un monobloque moldeado en polipropileno opalino, que entrega una iluminación difusa ideal para residencias y oficinas.

### Datos técnicos relevantes:

Formato: difusor asimétrico de 1,95 x 0,40 m y simétrico de 1,35 x 0,40 m; cables de suspensión 0,90 m máximo; tubos fluorescentes T16 de 24W y 54W  
Materialidad: estructura de aluminio barnizado a polvo, difusor en polipropileno estampado con técnica rotacional, pernos de fijación difusor estructura en material termoplástico (nylon), rosetón en material termoplástico con fondo en acero zincado, cables de suspensión en acero.  
Color: blanco opalino  
Certificación: conforme a la norma EN60598-1 de seguridad eléctrica en luminarias



Su forma particular permite trabajo compositivo en agrupación, mediante la combinación de sus dos modelos básicos: simétrico y asimétrico.

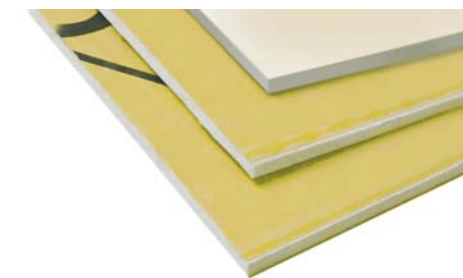
El rendimiento luminoso de la lámpara es de un 55% y la distribución del flujo luminoso es 74% en emisión directa y 26% en emisión indirecta. Se entrega con todos los accesorios necesarios para su instalación y funcionamiento: tubos fluorescentes de 3000°K, cables de suspensión de acero con ajuste rápido, base de fijación y cable de alimentación.

## PLACA PARA EXTERIORES

*DensGlass* de GEORGIA PACIFIC  
Distribuidor en Chile: KNAUF de Chile Ltda.

[www.knauf.cl](http://www.knauf.cl) / [www.gp.com](http://www.gp.com)

Cristián Valdés  
Teléfono: (56) (2) 5849400  
San Ignacio 0181, Quilicura, Santiago, Chile



La empresa KNAUF de Chile Ltda., representante de compañía americana GEORGIA PACIFIC, presenta *DensGlass*, el único panel de yeso para exteriores que no contiene papel. A diferencia de las placas tradicionales, tiene ambas caras recubiertas en fibra de vidrio, lo que otorga mayor resistencia a la humedad, el moho y el fuego, y evita la utilización de barreras impermeables. Posee un núcleo de yeso patentado, tratado con siliconas, que proporciona alta resistencia a la flexión y permite soportar sin problemas deformaciones, raspaduras, desgarros o pandeo.

*DensGlass* se puede usar sobre o bajo revestimientos exteriores, ya que entrega un substrato seguro, uniforme y de gran adherencia a todo tipo de

### Datos técnicos relevantes:

Formato: *DensGlass* en 1,22 x 2,28 m con espesor de 1/2" (12,5 mm) o 5/8" (15,8 mm). *DensArmor Plus* en 1,20 x 2,28 m con espesor 5/8" (15,8 mm)  
Materialidad: exterior de fibra de vidrio con núcleo de yeso tratado.  
Color: amarillo  
Prestaciones: Muros exteriores expuestos a condiciones ambientales adversas.  
Certificaciones: Cumple las normas ASTM E283 y E33 acerca de la infiltración de aire y la penetración de agua estática, y las normas ASTM E 84 y E 136, ya que no propaga fuego, ni humo y es incombustible

recubrimientos, sean estos estucos, maderas, ladrillos o piedras. También puede utilizarse en estructuras de techos, bajo tejas, tablillas de madera o paneles de madera contrachapada.

La instalación de las placas puede realizarse en sentido vertical u horizontal indistintamente, ya que la resistencia a la tensión del producto es equivalente en ambos sentidos. Además protegen y ayudan a estabilizar el encofrado estructural.

Las placas *DensGlass* son livianas y fáciles de manipular, pudiendo cortarse y ajustarse tal como las placas de yeso-cartón estándar. Vienen en formatos de 1,22 x 2,28 m y en espesores de 12,5 y 15,8 mm, a lo que se suma una versión especial para interiores, *Dens Armor Plus*, con similares características.



## PERSIANAS EXTERIORES

Persianas Exteriores de Aluminio de LUXAFLEX  
Distribuidor en Chile: HUNTER DOUGLAS Chile S.A.



[www.luxaflex.cl](http://www.luxaflex.cl)

Milenko Stambuk / mstambuk@hdlao.com  
Teléfono: (56) (2) 3940000  
Avda. Portales Oriente 1757, San Bernardo,  
Santiago, Chile



Las *Persianas Exteriores de Aluminio*, de LUXAFLEX, son dispositivos de regulación lumínica especialmente diseñados para aislar ventanas desde el exterior. Ofrecen todos los beneficios de una persiana interior tradicional, a los que suman ventajas técnicas que mejoran la protección de los recintos interiores. Por estar fuera, filtran totalmente el paso de la luz a través de los vidrios, actúan como barreras acústicas con el entorno y mejoran considerablemente la aislación térmica, pues añaden una cámara de aire adicional entre exterior e interior. Al igual que las persianas tradicionales, las *Persianas Exteriores de Aluminio* de LUXAFLEX son controlables desde el interior a través de un motor eléctrico y pueden ser subidas o bajadas dependiendo de las

### Datos técnicos relevantes:

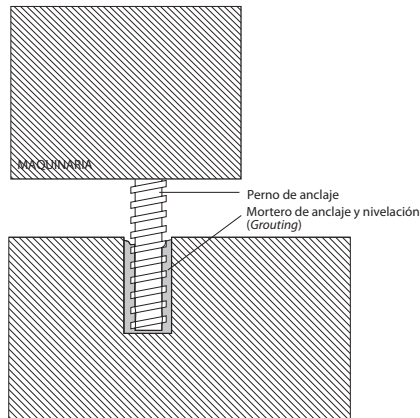
Formato: láminas de 80 mm con bordes redondeados; canal de 57 x 51 mm; tamaño adaptable  
Materialidad: aleación especial de aluminio y zinc formado, pintura de poliéster y esmaltado en caliente  
Operación: motor de 220 V y 50 Hz dentro del cabezal. Tiene protección térmica contra del sobrecalentamiento y está hecho a prueba de agua (IP54).  
Uso: sólo exteriores

condiciones climáticas. Su ángulo de giro puede ser regulado para evitar o favorecer el ingreso de la luz natural. Esto permite utilizarlas ya sea en una vivienda para proteger del calor o bien en una oficina para evitar el incómodo reflejo de las ventanas en los monitores.

Su composición en aluminio les entrega gran resistencia física y química al deterioro, lo que evita la deformación, decoloración y oxidación del dispositivo. Están cubiertas con pintura de poliéster y esmaltado en caliente, lo que aumenta su resistencia y permite su utilización en ambientes húmedos y salinos. Son fabricadas en láminas de 80 mm de ancho y sus dimensiones se adaptan a las necesidades de cada cliente.

## MORTERO ANCLAJE Y NIVELACIÓN

Mortero (*Grouting*) T02 y T29 de PRESEC  
Distribuidor en Chile: MELÓN MORTEROS S.A.



[www.melon.cl](http://www.melon.cl)

Andrés López / andres.lopez@melon.cl  
Teléfono: (56) (2) 4909072  
Avda. Ochagavía 11491, San Bernardo,  
Santiago, Chile



Los *Grouting* PRESEC T02 y T29 son morteros cementicios predosificados diseñados especialmente para el relleno y nivelación de placas bases en columnas de acero, la reparación de nidos en hormigones, y el anclaje de pernos, fierros, postes y señalizaciones. A diferencia de los morteros comunes, los *Grouting* presentan una consistencia fluida al momento de su preparación, lo que permite una fácil aplicación del producto y el relleno efectivo de todo tipo de cavidades. Posee una mayor proporción de agua en la mezcla, estimada en 140 cc de agua por kilogramo de cemento, y se incorporan aditivos expansivos especiales, que impiden que el mortero se contraiga una vez seco, un

### Datos técnicos relevantes:

Formato: sacos de 5 y 25 kg en sus dos modelos T02 y T29  
Dosis de agua: 0,7 L para saco de 5 kg; 3,5 L para saco de 25 kg (según NCh 1498)  
Razón agua cemento (A/C): 0,35  
Rendimiento aproximado 2,5 L para saco de 5 kg; 12,5 L para saco de 25 kg  
Densidad mortero fresco: 2,2 kg/L  
Resistencia a compresión: mayor a 500 kg/cm<sup>2</sup>; AQL 4% (según NCh 2260)  
Exudación: no registrada  
Color: terminación en gris claro

fenómeno común en los morteros tradicionales con cemento *portland*.

Con esto se consolida la unión en muy poco tiempo, obteniéndose niveles de adherencia en torno a los 10 kg/cm<sup>2</sup> y tasas de resistencia a la compresión que superan los 500 kg/cm<sup>2</sup> a los 28 días.

PRESEC ofrece distintos tamaños de áridos dependiendo del tipo de cavidad a rellenar: 2,5 mm de ancho máximo para el *Grouting* T02 y 1,25 mm para el T29, especialmente pensado para trabajos más finos. Los dos tipos tienen tasas de resistencia y rendimiento equivalentes y se pueden encontrar en sacos de 5 y 25 kg.

## MUEBLES DE COCINA PERSONALIZABLES

Code de SNAIDERO DESIGN

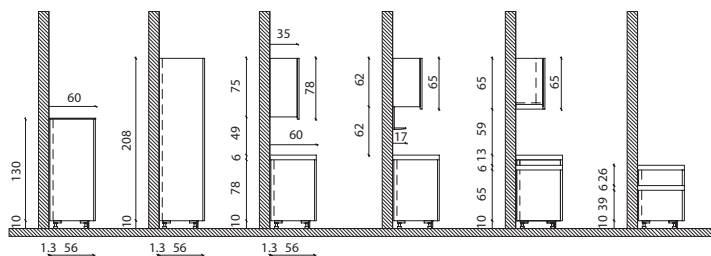
Distribuidor en Chile: SNAIDERO

[www.snaiderochile.com](http://www.snaiderochile.com)

Carolina Navarrete

Teléfono: (56) (2) 9197089

Avda. Nueva Costanera 4010 Local 11, Vitacura, Santiago, Chile



La marca italiana SNAIDERO destaca en el mercado de las cocinas por ofrecer diseños exclusivos, vanguardistas y flexibles, ya que permiten ser modificados según los gustos o necesidades particulares de cada cliente. Actualmente, la marca está presentando en Chile su línea Code, caracterizada por brindar muebles modulares cuyo tamaño, disposición y terminaciones son completamente adaptables.

Los armarios y muebles bajos de trabajo tienen una profundidad fija de 56 cm pero una modulación libre en ancho y alto que permite ajustar sus medidas a cualquier tipo de electrodoméstico. Los muebles altos poseen una profundidad fija de 35 cm y equivalente libertad en el resto de sus dimensiones. La coherencia formal y material de toda la línea es

otorgada por un recubrimiento en madera de fresno sobre armarios y muebles, conformada por una secuencia de listones verticales de 2,2 cm de espesor y ancho variable. También se ofrece terminación lacada, monolacada y laminada. La encimera también es personalizable, viene en dos espesores de 4 o 6 cm y en una amplia variedad de materiales que incluye laminados, mármoles, granitos, piedra, *solid surface* y acero inoxidable.

Como complemento al mobiliario tradicional, cabe destacar la incorporación de módulos de repisa abiertos que permiten composiciones libres a partir de la unión de dos o más módulos en sentido vertical u horizontal. Además, se ofrece una cuidada selección de tiradores de acero diseñados especialmente para Code.

### Datos técnicos relevantes:

Materiales: estructura en placas de MDF tratado con terminación lacada en 19 mm de espesor; muebles con terminación lacada, monolacada, laminada o en madera de fresno de 2,2 cm de espesor; encimeras de 4 o 6 cm de espesor en mármol, granito, laminado, piedra, *solid surface* o acero inoxidable; módulos de repisa con terminación en madera, malaminicos, laminados o lacado.

Accesorios incluidos: barras de iluminación por leds; equipamiento interno de cajones, gavetas y encimeras que incluye portacubiertos, portacuchillos, portaespecies y portacucharos; equipamiento para sala de estar a juego con la línea que incluye portabotellas, reloj, pizarra, caja revistero y caja portaobjetos.

Certificaciones: estándar europeo E1, que regula la emisión de formaldehído en la producción de placas con partículas de madera.



## REVESTIMIENTOS DE CUARZO

Silestone Blanco Zeus Extreme de COSENTINO

Distribuidor en Chile: SPALATO S.A.

[www.spalato.cl](http://www.spalato.cl) / [www.silestone.com](http://www.silestone.com)

Francine Durcudoy / [tiendaspalato@spalato.cl](mailto:tiendaspalato@spalato.cl)

Teléfono: (56) (2) 2288499

Avda. Nueva Costanera 4010 Local 10, Vitacura, Santiago, Chile

### Datos técnicos relevantes:

Formato: *estándar* 300x135x2 cm, *jumbo* 327x157x2 cm y *especial* 300x135x1,2 cm

Materialidad: cuarzo (94%) y resina de poliéster

Colores: *blanco*; se ofrece además una amplia gama de colores

Texturas: *pulida* con terminación brillante, *leather* con terminación mate y *volcano* con textura rústica.

Prestaciones: cubiertas de cocinas, baños y todo tipo de revestimientos interiores

Certificaciones: *Greenguard* y *Greenguard for Children and Schools*, certificado NSF, certificado LGA, certificado ISO 14001



El cuarzo o dióxido de silicio cristalizado (sio<sub>2</sub>) es uno de los minerales más abundantes en la corteza terrestre, de la cual conforma un 12% de su total. Presenta propiedades termoluminiscentes, eléctricas y abrasivas, utilizándose frecuentemente en áreas como minería, electrónica y salud. Entre sus características principales está su alta dureza, que lo clasifica en grado 7 de 10 en la escala de Mohs —superando al acero— y un aspecto cristalino y blanquecino cuando está en estado puro.

Buscando aprovechar las ventajas de este material

en el área de la construcción, SPALATO presenta en Chile su nueva línea de revestimientos para cocinas *Silestone Blanco Zeus Extreme*, que combina la dureza del cuarzo natural, equivalente al 94% de su composición total, con un intenso color blanco único en el mercado.

*Silestone* no posee poros —por lo que no absorbe líquidos—, su dureza elevada previene manchas y rayas y tiene una alta resistencia a impactos, superando a otros materiales como el mármol y el granito. Todos estos beneficios son producto del

cuarzo, que otorga la dureza necesaria, pero también de una resina de poliéster que otorga elasticidad y que es incorporada al producto mediante un proceso de vibrocompresión. Se obtienen así superficies compactas, resistentes y muy durables.

*Silestone Zeus Extreme* viene en tres formatos de placa —*estándar*, *jumbo* y *especial*—, lo que permite adaptar los cortes a diversas necesidades. Es el único en su categoría con protección antibacterial, lo que facilita la limpieza y garantiza altos niveles de higiene.