

Gerardo Caballero | Socio, estudio Caballero Fernández, Rosario, Argentina.
Arquitecto, Universidad Nacional de Rosario, 1982; Master in Architecture, Washington University, 1986. En el año 1993 se asoció con Maite Fernández y fundan el estudio CABALLERO FERNÁNDEZ. Desde 1993 se desempeña como profesor en los programas internacionales para graduados que Washington University ofrece en Barcelona y Buenos Aires.

Maite Fernández | Socia, estudio Caballero Fernández, Rosario, Argentina.
Arquitecta, Universidad Nacional de Rosario, 1992. En 1993 se asoció con Gerardo Caballero y fundan el estudio CABALLERO FERNÁNDEZ. Actualmente cursa la carrera de Maestría en Gestión Empresarial en la Universidad Nacional de Rosario.

Texto: Juan Manuel Rois | Profesor, Universidad Nacional de Rosario, Rosario, Argentina.
Arquitecto, Universidad Nacional de Rosario, 2000; Master of Architecture, University of Illinois at Chicago, 2003. Desde el año 2010 es director del estudio Juan Manuel Rois Architect. Ha sido profesor asistente de la University of Illinois at Chicago y actualmente es profesor titular en la Facultad de Arquitectura, Planeamiento y Diseño de la Universidad Nacional de Rosario.

Emparentado con el planteamiento de la tienda "Forma" de Mendes da Rocha, este es un dispositivo visual y de exhibición frente a la calle, que interactúa calculadamente con el desplazamiento de los automóviles y la experiencia de sus ocupantes.

Palabras clave: Arquitectura – Argentina, construcción en acero, edificio comercial, vitrina.

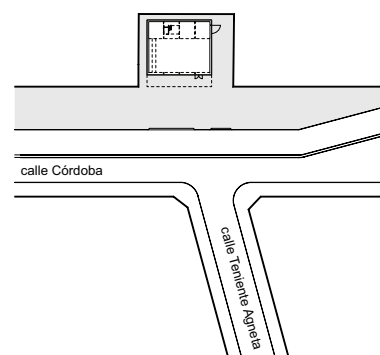
Related to the design strategy of the "Forma" shop by Mendes da Rocha, this project faces the street as a visual display device, which interacts accurately with moving cars and their occupants experience.

Keywords: Architecture – Argentina, steel construction, commercial buildings, showcase.

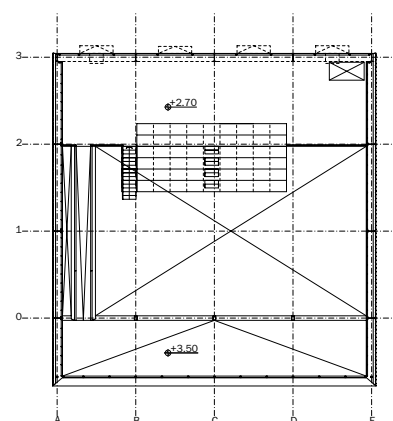
CARTELES URBANOS

En las ciudades de la planicie pampeana, la cuadrícula urbana impone a nuestros cuerpos un rigor muy particular en relación al territorio. En nuestras calles nos vemos atrapados en situaciones de perspectiva única. Las ordenadas líneas de fuga de cordones, veredas, fachadas y árboles crean franjas de cielo particular. Los bordes continuos de las manzanas esconden una densa articulación de momentos que suponemos, pero que nunca verificamos. Inmersos en estas secuencias ortogonales, nuestra mirada se escapa en diagonal. ¿Qué es lo que encuentra nuestra mirada cuando intenta descubrir los centros imposibles de nuestras manzanas? A veces, en las avenidas de ingreso en los barrios periféricos de la ciudad, por sobre las terrazas bajas, nuestra mirada encuentra grandes carteles de publicidad.

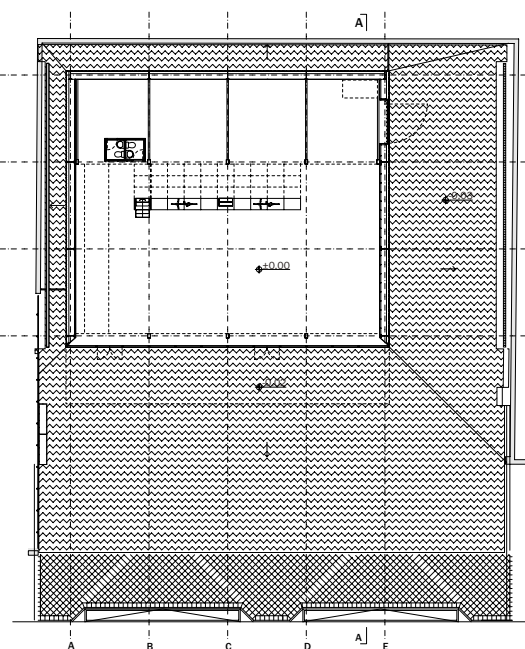
La Concesionaria de bicicletas en Rosario, recientemente diseñada por el estudio de Gerardo Caballero, se nos presenta paralela a la línea de edificación flotando como una gran pantalla. Ubicada en un lote entre medianeras en una avenida de alto tránsito, descubrimos en la pantalla una profundidad espacial que nuestra mirada atraviesa con placer. La invitación a atravesar visualmente la fachada de vidrio de precisas porciones, está dada por ciertas deformaciones sutiles operadas en corte. El borde externo de la pantalla se afina para definir el volumen con una línea precisa, tensando la piel de vidrio en forma extrema. La deformación en perspectiva del marco de la pantalla, repite la geometría de nuestro como visual acentuando el voladizo y liberándolo de la tensión gravitatoria: la pantalla vuela.



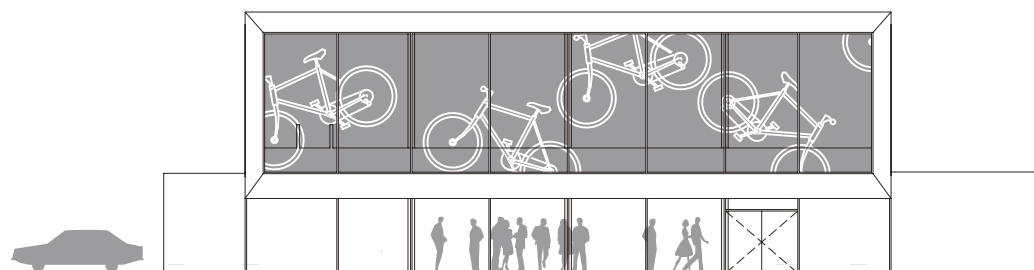
Planta emplazamiento
E. 1: 2.000



Planta nivel +3,50 m
E. 1: 250

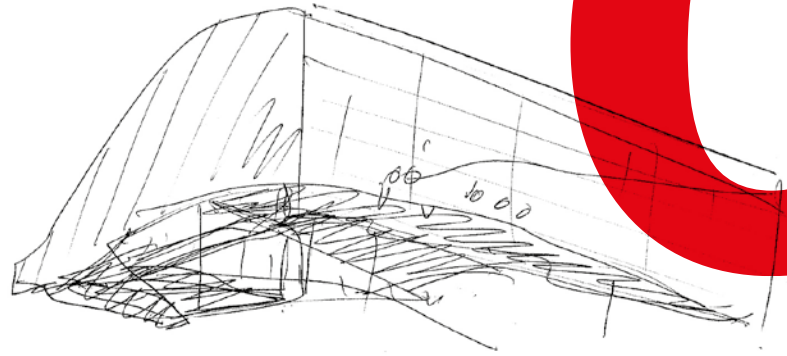


Planta nivel ±0,00 m, con graderías
E. 1: 250



Elevación principal sur
E. 1: 250

CONCESIONARIA DE BICICLETAS, ROSARIO, ARGENTINA



Finalmente, el techo de estructura metálica contiene una pequeña inflexión en su pendiente separando dos conos visuales predominantes: uno atraviesa la pantalla y tiene al cielorraso como su lienzo final. El otro, se inicia bajo el volado de ingreso y descubre la entrada de luz cenital que ilumina el cielorraso y activa a esta máquina de mirar. Imaginamos a las bicicletas liberadas de la gravedad, volando en este espacio denso, en esta luz líquida.



CONCESIONARIA DE BICICLETAS

Arquitectos: Gerardo Caballero, Maité Fernández / Colaboradores: Gerardo Bordi, Sebastián Sánchez y Juan Fonseca / Ubicación: Santa Fe, Rosario, Argentina / Encargo: Bicicletas Rodas / Cálculo estructural: Sergio Monge / Construcción: Monge Construcciones S.A. / Materialidad: estructura de acero revestida en plancha metálica / Presupuesto: sin datos / Superficie de terreno: 882 m² / Superficie construida: 717 m² / Año de proyecto: 2009 / Año de construcción: 2010 / Fotografía: Gustavo Frittegotto.



Bibliografía sugerida

CABALLERO, Gerardo. "Auditorium de la Empresa Provincial de Energía de Rosario - Casa Alonso Lavitola". Revista ARQ N° 51 *El Sur de América*. Ediciones ARQ, Santiago, 2002.
HOJDN, Barbara (ed.). *Latitudes. Architecture in the Americas*. Center for American Architecture and Design - The University of Texas at Austin School of Architecture, Austin, 2012.

Corte AA
E. 1: 250

