



Streptococcus suis

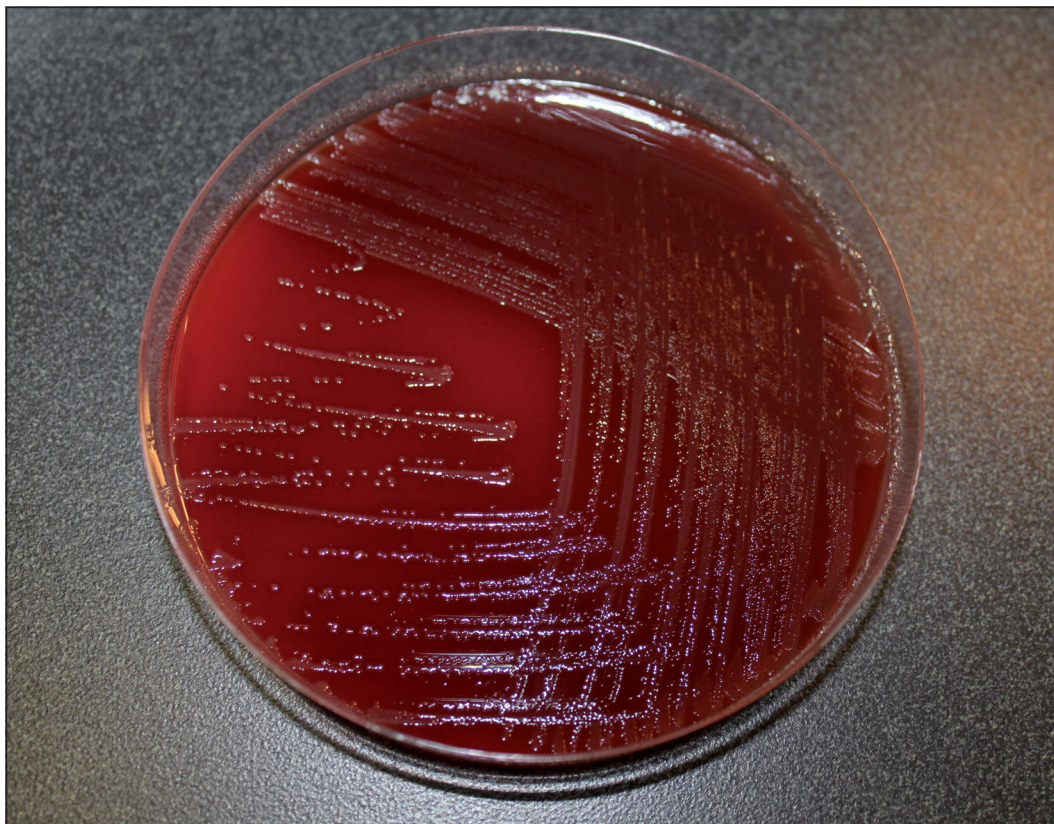


Figura 1. Colonias de *Streptococcus suis* en agar sangre de cordero.



Streptococcus suis

Streptococcus suis es una cocácea grampositiva, perteneciente a la familia *Streptococcaceae*. Es un importante patógeno de cerdos y ocasionalmente afecta a humanos. El primer caso de infección por *S. suis* en humanos fue reportado en 1968 en Dinamarca. Las infecciones ocurren principalmente en personas que trabajan con cerdos, constituyendo una enfermedad zoonótica. El cuadro clínico en el humano puede manifestarse como una meningitis purulenta, *shock séptico*, falla multiorgánica, endocarditis, neumonía, artritis o peritonitis. *Streptococcus suis* se puede aislar en hemocultivos y LCR.

Streptococcus suis posee una cápsula que permite la identificación de 35 serotipos, siendo el serotipo 2 el que se aísla mayormente en cuadros de meningitis, tanto en cerdos como en humanos. Crece en agar sangre de cordero como pequeñas colonias b-hemolíticas con un diámetro de 0,5-1 mm, grisáceas o transparentes y levemente mucoides; en la tinción de Gram se observan cocáceas ovoides; pueden aparecer aisladas, en pares y en cortas cadenas. Es inmóvil, catalasa negativa, presenta metabolismo fermentativo produciendo ácido a partir de algunos azúcares y es anaerobio facultativo. Además es leucino-amino-peptidasa (LAP) positiva y pirrolidonyl-arylamidasa (PYR) negativa. Es resistente a optoquina. Las principales pruebas bioquímicas para su identificación se muestran en la Tabla 1. Corresponde a los grupos R, S, RS y T de Lancefield, aunque algunos pueden reaccionar con el grupo D. Los antimicrobianos de mayor actividad *in vitro* son los β -lactámicos, cotrimoxazol y cloranfenicol.

Tabla 1. Perfil bioquímico de *Streptococcus suis**

Prueba Bioquímica	Resultado	Prueba Bioquímica	Resultado
NaCl 6,5%	Negativo	Hidrólisis Hipurato	Negativo
Bilis esculina	Negativo	Glucosa	Positivo
Hidrólisis Arginina	Negativo	Trealosa	Positivo
Manitol	Negativo	Maltosa	Positivo
Sorbitol	Negativo	Manosa	Positivo
Rafinosa	Positivo	Sacarosa	Positivo
Lactosa	Positivo	Hidrólisis Almidón	Positivo
Hidrólisis Urea	Negativo	Betaglucoronidasa	Positivo
Hidrólisis Esculina	Positivo	Test Camp	Negativo
Voges proskauer	Negativo	DNAsa	Negativo

*Perfil obtenido de cepas estudiadas en Laboratorio de Referencia de cocáceas grampositivas del ISP, las cuales además, fueron estudiadas por espectrometría de masas y confirmadas mediante secuenciación a nivel de ARN 16S.

Referencias bibliográficas

- 1.- Baez M, Espinoza I, Vichi J. Estudio de la sensibilidad *in vitro* frente a diferentes antimicrobianos en cepas de *S. suis* asociados a neumonía porcina. Rev Salud Anim 2012; 34: 57-62.

Pedro Alarcón
Instituto de Salud Pública

Correspondencia a:
Pedro Alarcón L.
palarcon@ispch.cl

Una versión *in extenso* de este Retrato Microbiológico puede encontrarse en www.sochinf.cl